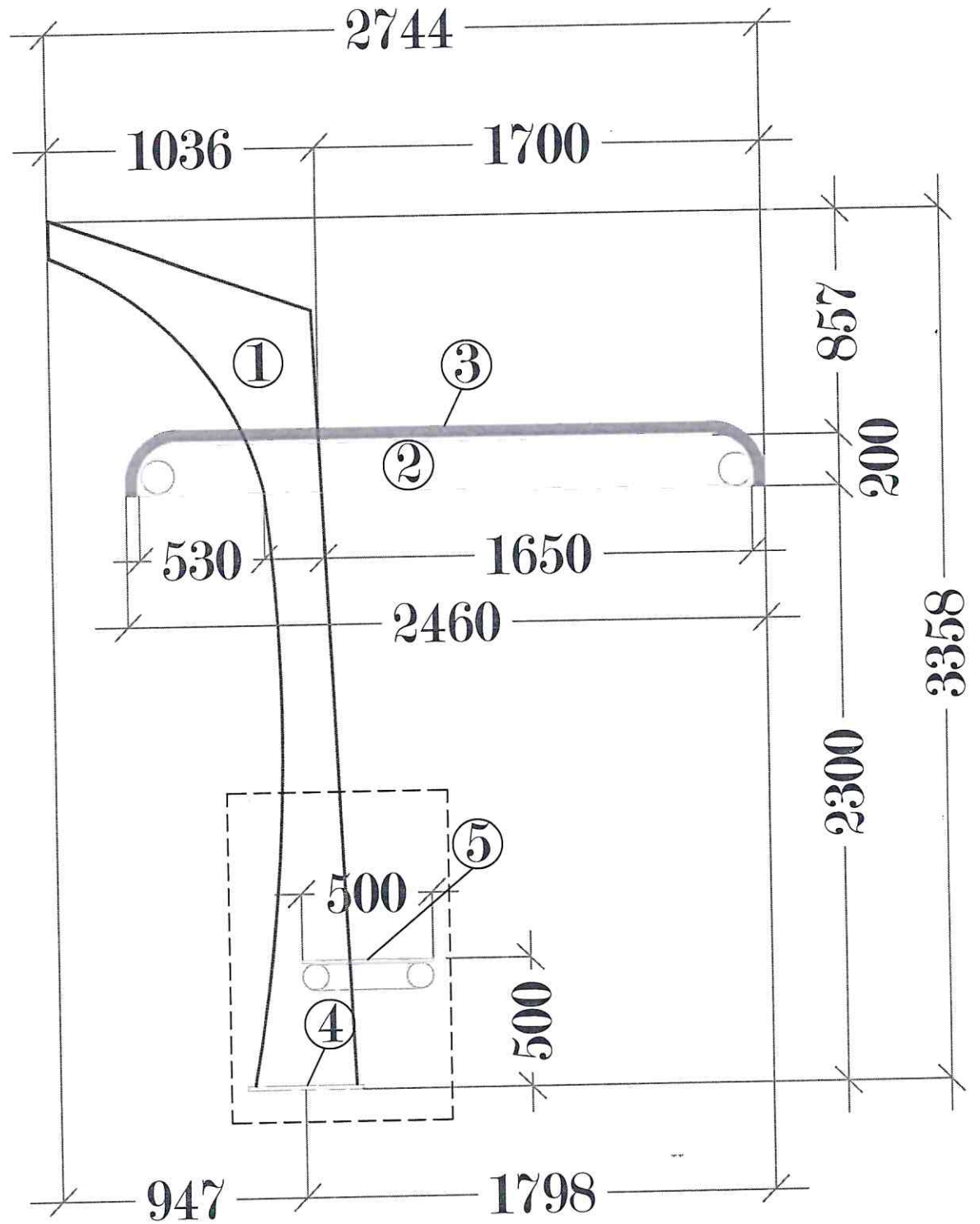
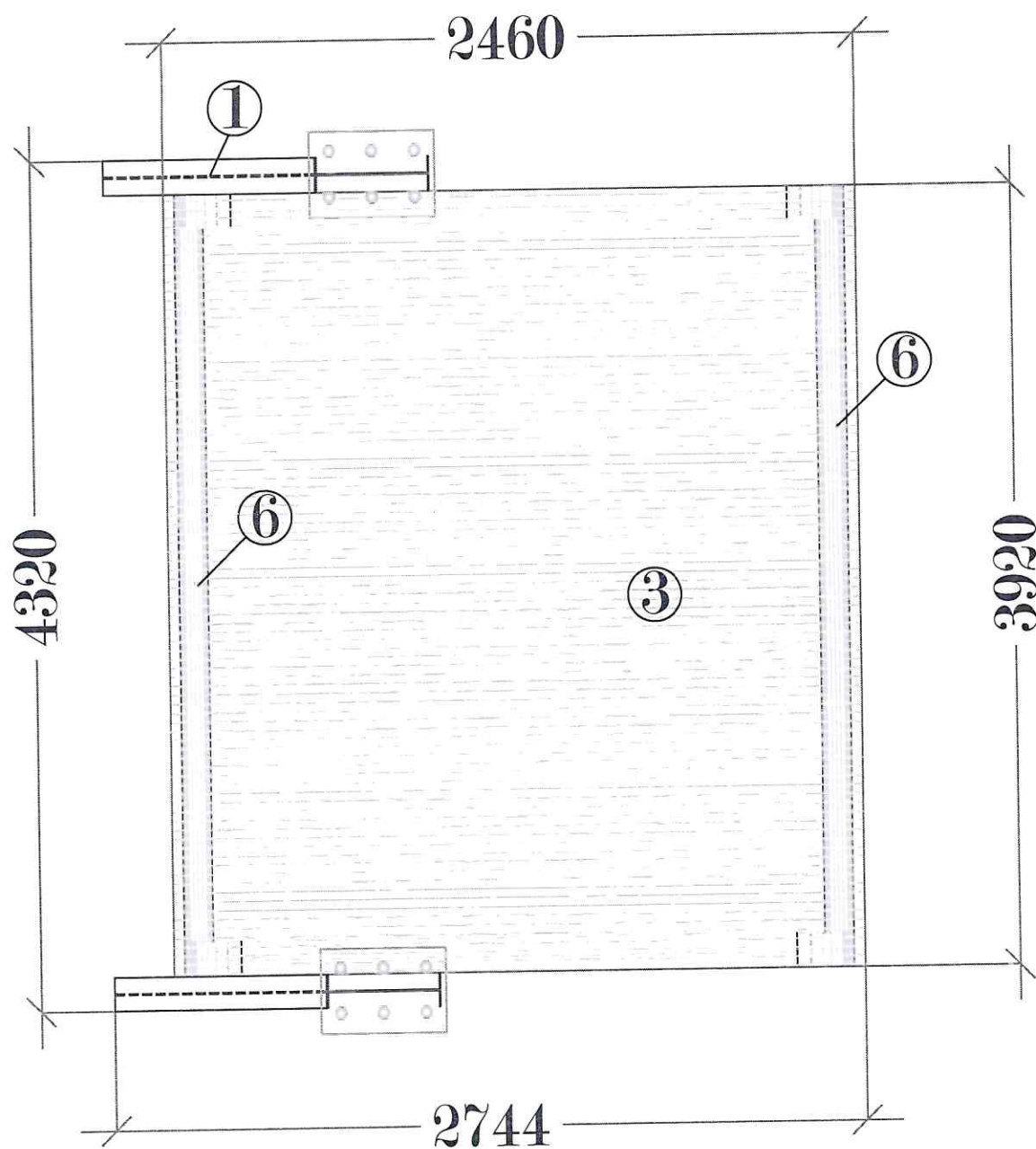


ABRIGOS DE ÔNIBUS



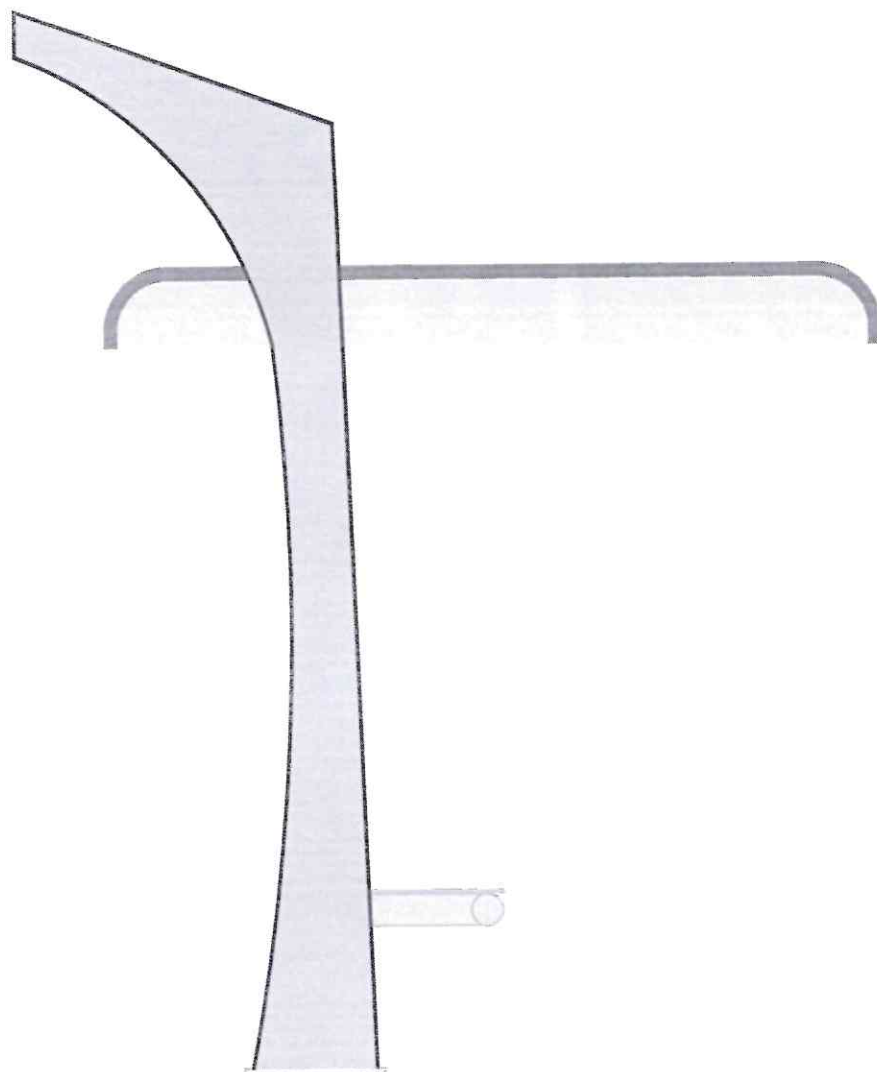
VISTA LATERAL

ABRIGOS DE ÔNIBUS



VISTA SUPERIOR

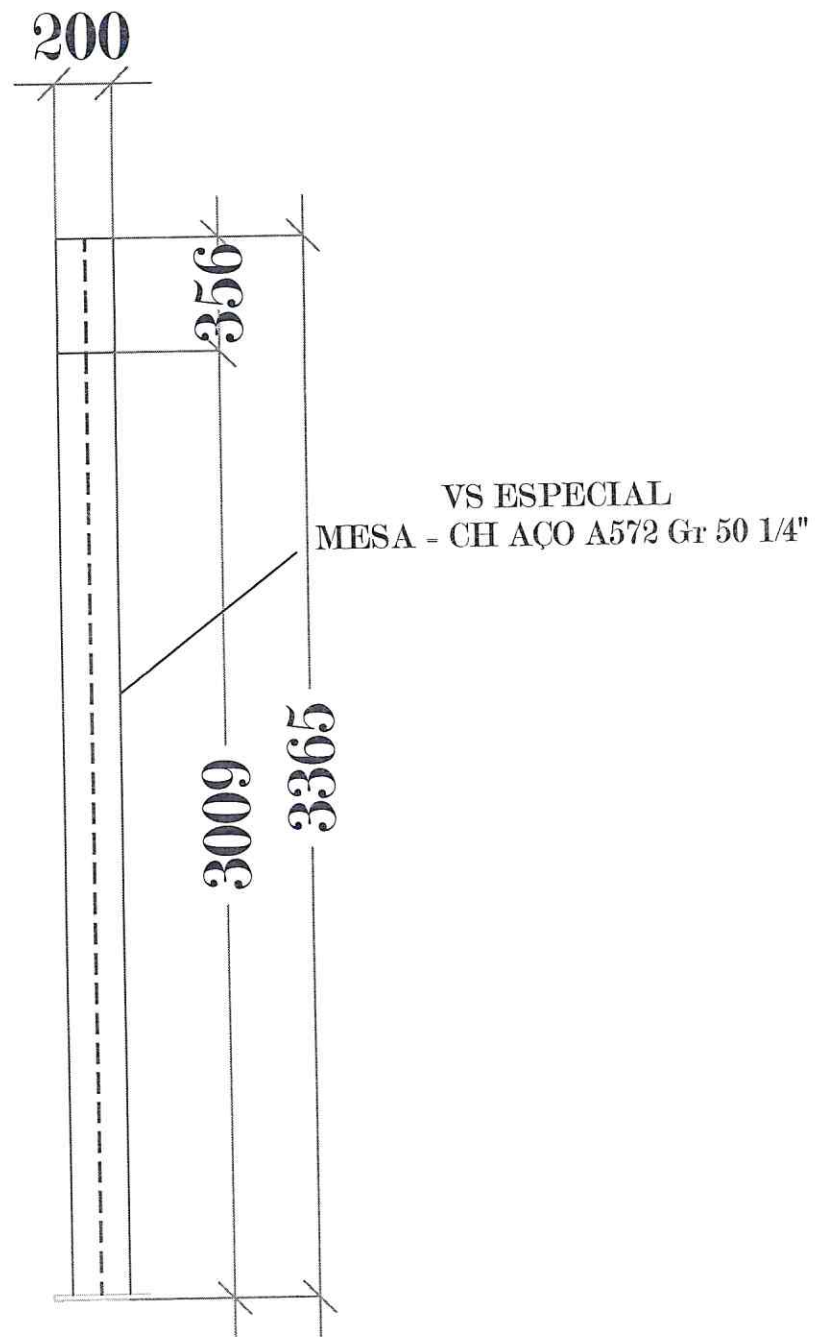
ABRIGOS DE ÔNIBUS



LEGENDA

- ① PILARES - MESA E ALMA 1/4" - VER DETALHE 01
- ② VIGA COBERTURA - W200 X 19,3
- ③ TELHA CALANDRADA TP40 - VER DETALHE 02
- ④ CHAPA DE BASE 3/4" - VER DETALHE 03
- ⑤ BANCOS - VER DETALHE 04
- ⑥ TERÇAS - TUBOS Ø127

DETALHE 01



VISTA FRONTAL

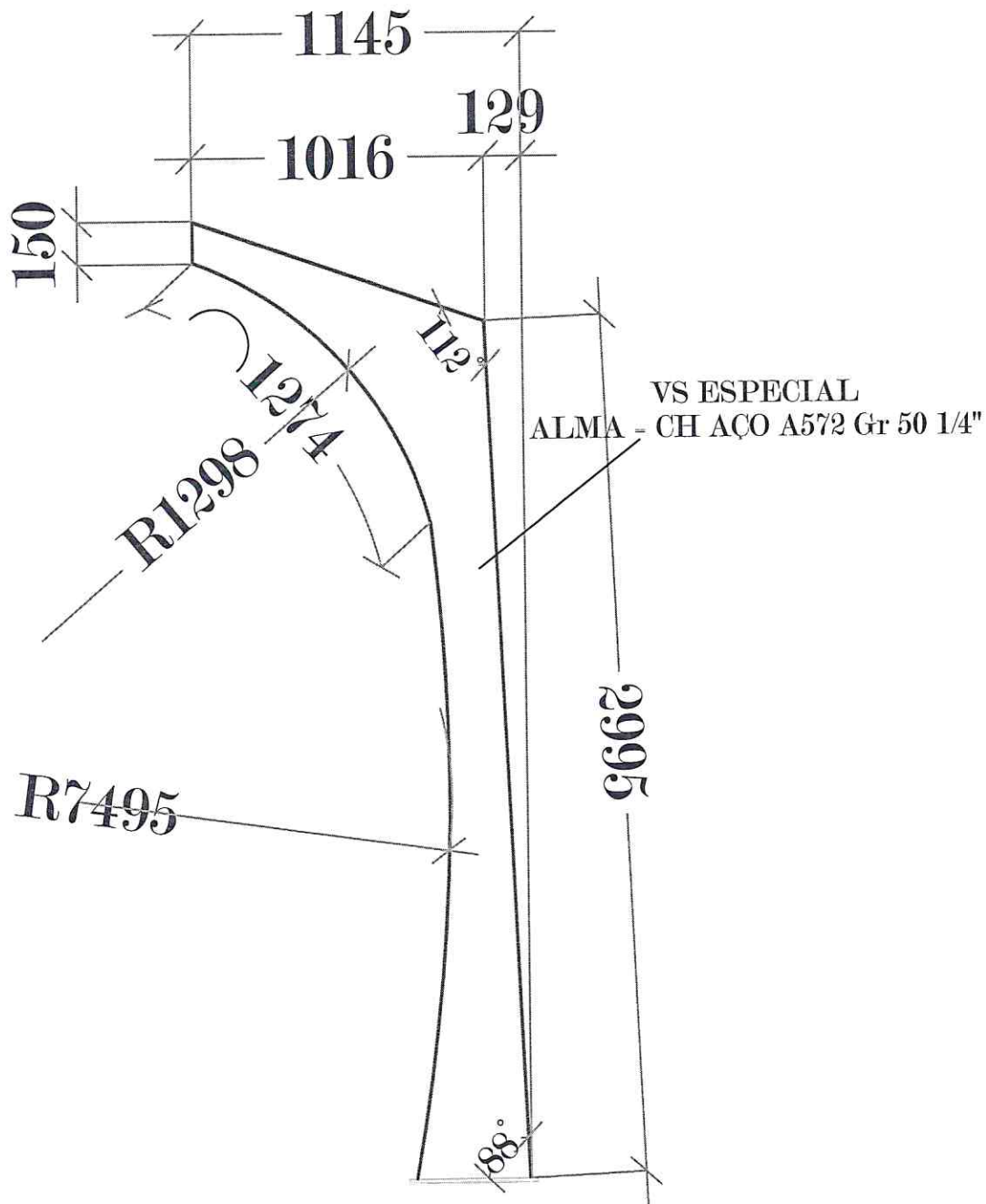
NOTAS:

TRATAMENTO E PINTURA DAS ESTRUTURAS

- JATEAMENTO C/ GRANALHA DE AÇO SA 3
 - PINTURA DE BASE EPOXI MASTIC - 200 MICRAS
 - PINTURA DE ACABAMENTO EPOXI - 100 MICRAS
- PINTADOS NA COR CINZA

MEDIDAS EM MILÍMETROS

DETALHE 01

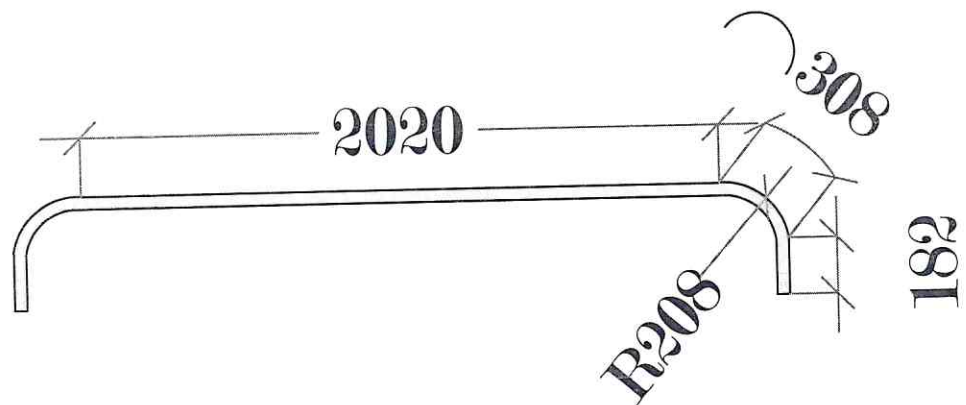


VISTA LATERAL

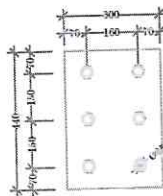
DETALHE 02

TP40 - L= 3.000mm

PINTADA AMARELA NA FACE EXTERNA
FACE INTERNA BRANCA



DETALHE 03



100 50

CH AÇO A572 Gr 50 3/4"
CHUMBADOR 7/8"

PORÇAS E ARRUELAS GALVANIZADAS A FOGO

TRATAMENTO E PINTURA DAS ESTRUTURAS

- JATEAMENTO C/ GRANALHA DE AÇO SA 3

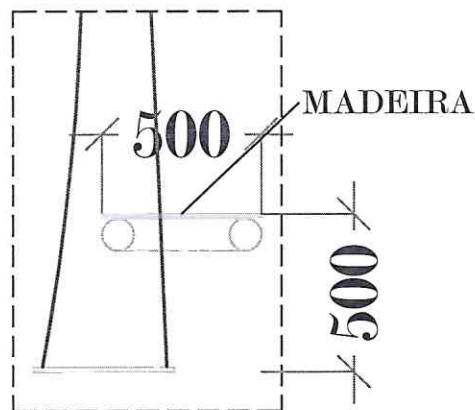
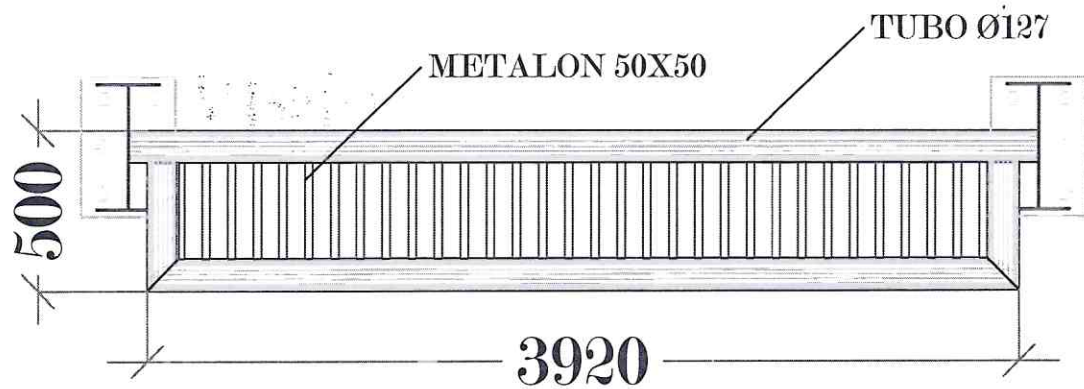
- PINTURA DE BASE EPOXI MASTIC - 200 MICRAS

- PINTURA DE ACABAMENTO EPOXI - 100 MICRAS

PINTADOS NA COR CINZA

MEDIDAS EM MILIMETROS

DETALHE 04

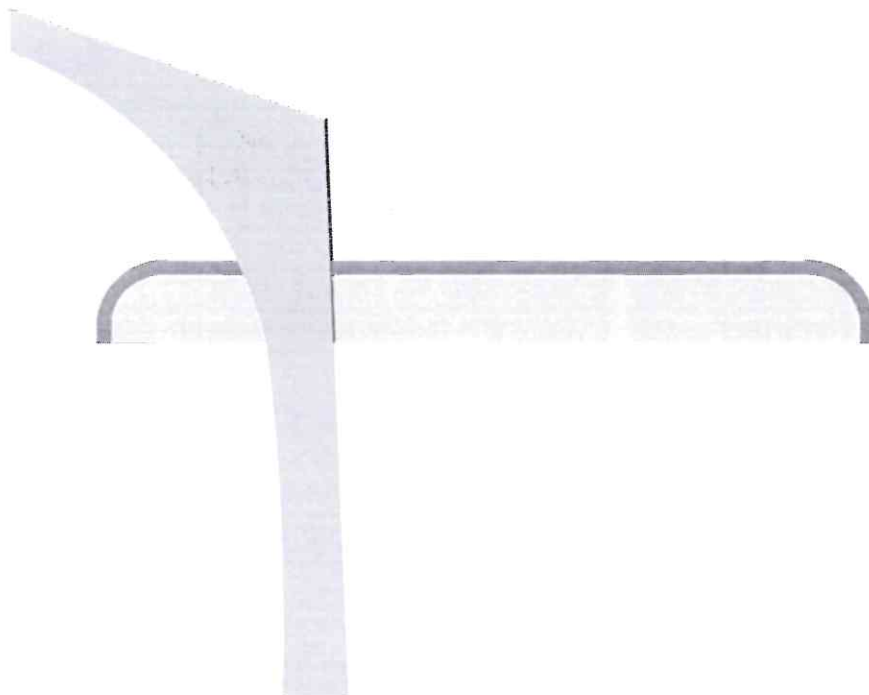


NOTAS:

TRATAMENTO E PINTURA DAS ESTRUTURAS

- JATEAMENTO C/ GRANALHA DE AÇO SA 3
 - PINTURA DE BASE EPOXI MASTIC - 200 MICRAS
 - PINTURA DE ACABAMENTO EPOXI - 100 MICRAS
- PINTADOS NA COR CINZA
MEDIDAS EM MILÍMETROS

ABRIGOS DE ÔNIBUS

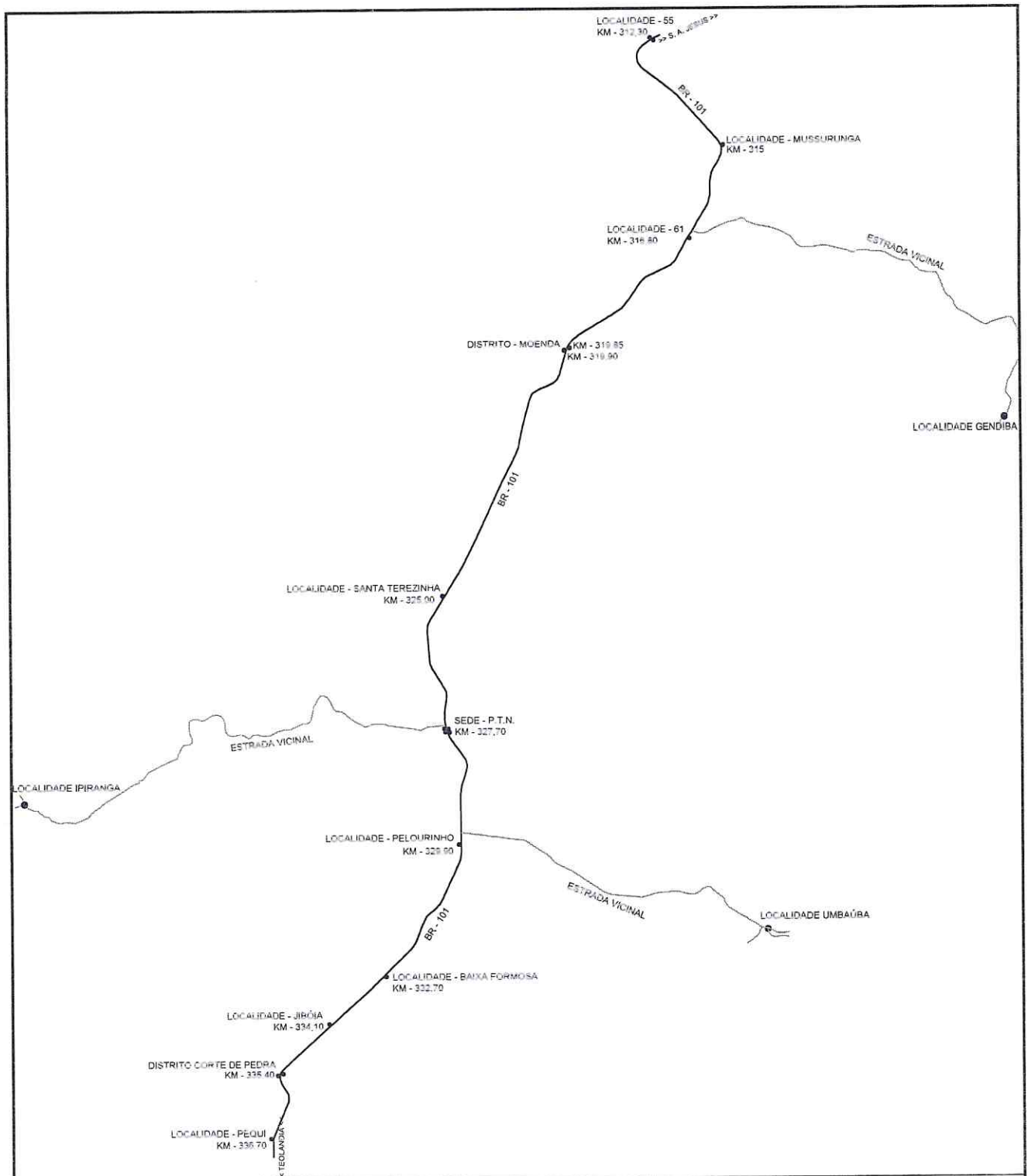


QUADRO DE FERRAGENS

Elemento	Pos.	Diam.	Q.	Dob. (mm)	Reta (mm)	Dob. (mm)	Comp. (mm)	Total (mm)	CA-50-A (kg)
SAPATAS - ESTEIRAS	1	ø3/8"	10	150	900	150	1200	12000	7,44
	2	ø3/8"	10	150	900	150	1200	12000	7,44

Elemento	Pos.	Diam.	Q.	Dob. (mm)	Reta (mm)	Dob. (mm)	Comp. (mm)	Total (mm)	CA-50-A (kg)
CHUMBADORES	3	ø7/8"	12		500		6000	6000	18,72
	4	ø1/2"	10		500		5000	5000	5,45

Elementos Pilares	Quantidade	Dimensão (m)	Peso Unitário	Total (kg)
CH TRAV DOS CHUMBADORES 3/8"	6	0,10 x 0,25	1,88	11,28
CH BASE 3/4"	2	0,44 x 0,30	19,70	39,40
NERVURAS 3/8"	8	0,15 x 0,075	2,25	18,00
NERVURAS 5/8" (SUPORTE VIGA)	2	0,06 x 0,20	1,80	3,60
CH MESA 1/4"	2	8 x 0,20	84,80	169,60
CH ALMA 1/4"	2	1,50 x 0,84	66,78	133,56
Elementos Vigas/Bancos	Quantidade	Dimensão	Peso Unitário	Total
W200 x 19,30	2	2,40	46,32	92,64
FLANGE TUBOS TERÇAS 1/4"	4		0,42	1,68
TUBO DN 127 - 2mm espessura	2	4	24,68	49,36
CH LIGAÇÃO 5/8"	2	0,26 x 0,20	7,80	15,60
TUBO DN 127 - 2mm espessura	2	4,50	27,77	55,54
METALON 50x50x2mm	32	0,30	1,10	35,20
Peso Total				664,51



email: fariasmensura@hotmail.com		JF SOUZA TOPOGRAFIA Qualidade e Precisão		
TITULO:		PONTO DE ÔNIBUS		
PROPRIETÁRIO:		PREFEITURA MUNICIPAL DE PRESIDENTE TANCREDO NEVES Secretaria de Desenvolvimento, Planejamento e Meio Ambiente		
RESPONSÁVEL TÉCNICO:		_____ JORGE FARIAS DE SOUZA TÉCNICO AGRIMENSOR / CFT-BR: 0509528007		
LOCAL:	Rodovia BR - 101 e Localidades: Umbaúba, Gendiba e Ipiranga	MUN.:	Pres. Tancredo Neves - Ba	ESTADO: Bahia
DATA:	MARÇO 2021	ESCALA:	1/100.000	DATUM SIRGAS 2000
DESENHO CAD:	Jorge Farias	FOLHA:	1/1	

QD.	LOCALIDADES	COORDENADAS UTM	BR - 101
01	KM 55	X=458210.42 Y=8524879.07	KM - 312,30
02	KM 55	X=458174.82 Y=8524875.94	KM - 312,30
03	MUSSURUNGA	X=459434.07 Y=8522997.59	KM - 315,00
04	KM 61	X=458825.20 Y=8521377.66	KM - 316,80
05	DISTRITO MOENDA	X=456675.09 Y=8519429.23	KM - 319,85
06	DISTRITO MOENDA	X=456627.13 Y=8519363.35	KM - 319,90
07	SANTA TEREZINHA	X=454444.52 Y=8515024.38	KM - 325,00
08	SEDE	X=454476.09 Y=8512637.17	KM - 327,70
09	SEDE	X=454477.95 Y=8512630.90	KM - 327,70
10	SEDE	X=454502.95 Y=8512629.58	KM - 327,70
11	SEDE	X=454504.44 Y=8512624.16	KM - 327,70
12	PELOURINHO	X=454722.15 Y=8510587.41	KM - 329,90
13	BAIXA FORMOSA	X=453368.66 Y=8508246.79	KM - 332,70
14	JIBÓIA	X=452386.08 Y=8507355.82	KM - 334,10
15	DIST. CORTE DE PEDRA	X=451468.11 Y=8506460.84	KM - 335,40
16	DIST. CORTE DE PEDRA	X=451520.42 Y=8506496.99	KM - 335,40
17	PEQUI	X=451344.12 Y=8505341.66	KM - 336,70
18	UMBAUBA	X=460171.00 Y=8509051.00	POVOADO
19	GENDIBA	X=464427.00 Y=8518149.00	POVOADO
20	IPIRANGA	X=446959.99 Y=8511359.01	POVOADO

email: fariasmensura@hotmail.com		JF SOUZA TOPOGRAFIA Qualidade e Precisão	
TÍTULO : PONTO DE ÔNIBUS			
PROPRIETÁRIO: PREFEITURA MUNICIPAL DE PRESIDENTE TANCREDO NEVES Secretaria Municipal de Desenvolvimento, Planejamento e Meio Ambiente			
RESPONSÁVEL TÉCNICO: JORGE FARIAS DE SOUZA TÉCNICO AGRIMENSOR / CFT-BR: 0509528007			
LOCAL:	Rodovia BR - 101 e Povoados: Umbaúba, Gendiba e Ipiranga	MUN.:	Pres. Tancredo Neves - Ba
		ESTADO:	Bahia
DATA:	MARÇO 2021	DATUM	SIRGAS 2000
		DESENHO CAD:	Jorge Farias
		FOLHA:	1/1

CONFIRMAÇÃO
COR. ESPERANÇA
1-----10
2-----20
3-----30
4-----40
5-----50
6-----60
7-----70
8-----80