

Dispositivos Padronizados - DP

DP0810/30

REVISÃO - 01

Grupo DP0800000 FUSTE DE RESERVATÓRIO ELEVADO

DATA: JAN/12

Subgrupo DP0810000 a DP0830000 FUSTE DE RESERVATÓRIO ELEVADO DE 5 E 10 M3 / DE 15 E 20 M3 E 2X15 OU 2X 20 M3

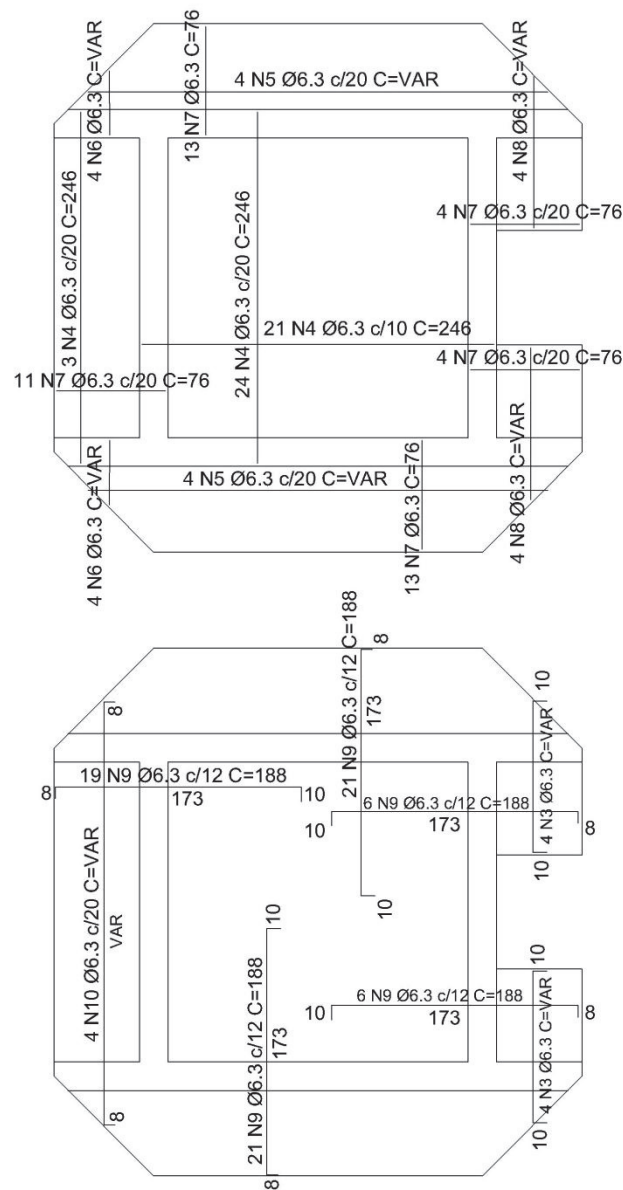
Página 297 de 499

4.8.1.9 DESENHO PADRÃO

FUSTE PARA RESERVATÓRIO ELEVADO DE 15 E 20 M³

DE_DP0820-01 - ARMAÇÃO LAJES

ARMAÇÃO DA LAJE



CADERNO DE ENCARGOS

VOLUME I - CADERNO DE PROJETOS

TOMO I - Sistema Simplificado de Abastecimento de Água

Capítulo 1- PSSAA_06



Dispositivos Padronizados - DP

DP0810/30

REVISÃO - 01

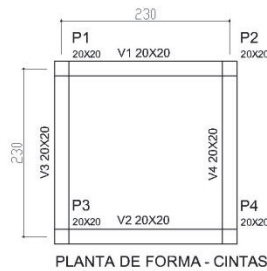
Grupo **DP0800000 FUSTE DE RESERVATÓRIO ELEVADO**

DATA: JAN/12

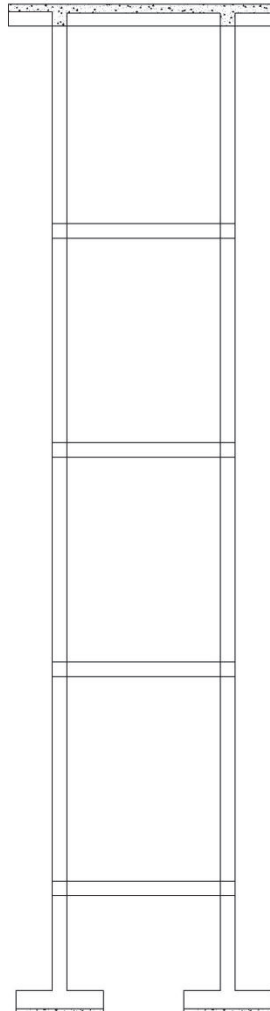
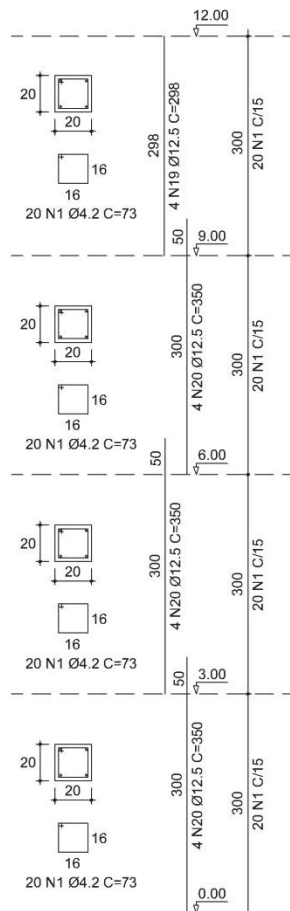
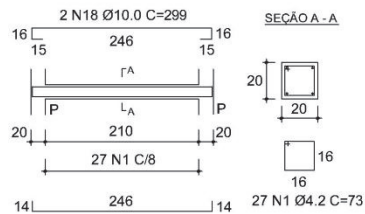
Subgrupo **DP0810000 a DP0830000 FUSTE DE RESERVATÓRIO ELEVADO DE 5 E 10 M3 / DE 15 E 20 M3 E 2X15 OU 2X 20 M3**

Página 298 de 499

DE-DP0820_01 - ARMAÇÃO PILARES E VIGAS



ARMAÇÃO DAS VIGAS
V1 = V2 = V3 = V4



CADERNO DE ENCARGOS

VOLUME I - CADERNO DE PROJETOS

TOMO I - Sistema Simplificado de Abastecimento de Água

Capítulo 1- PSSAA_06



Dispositivos Padronizados - DP

DP0810/30

REVISÃO - 01

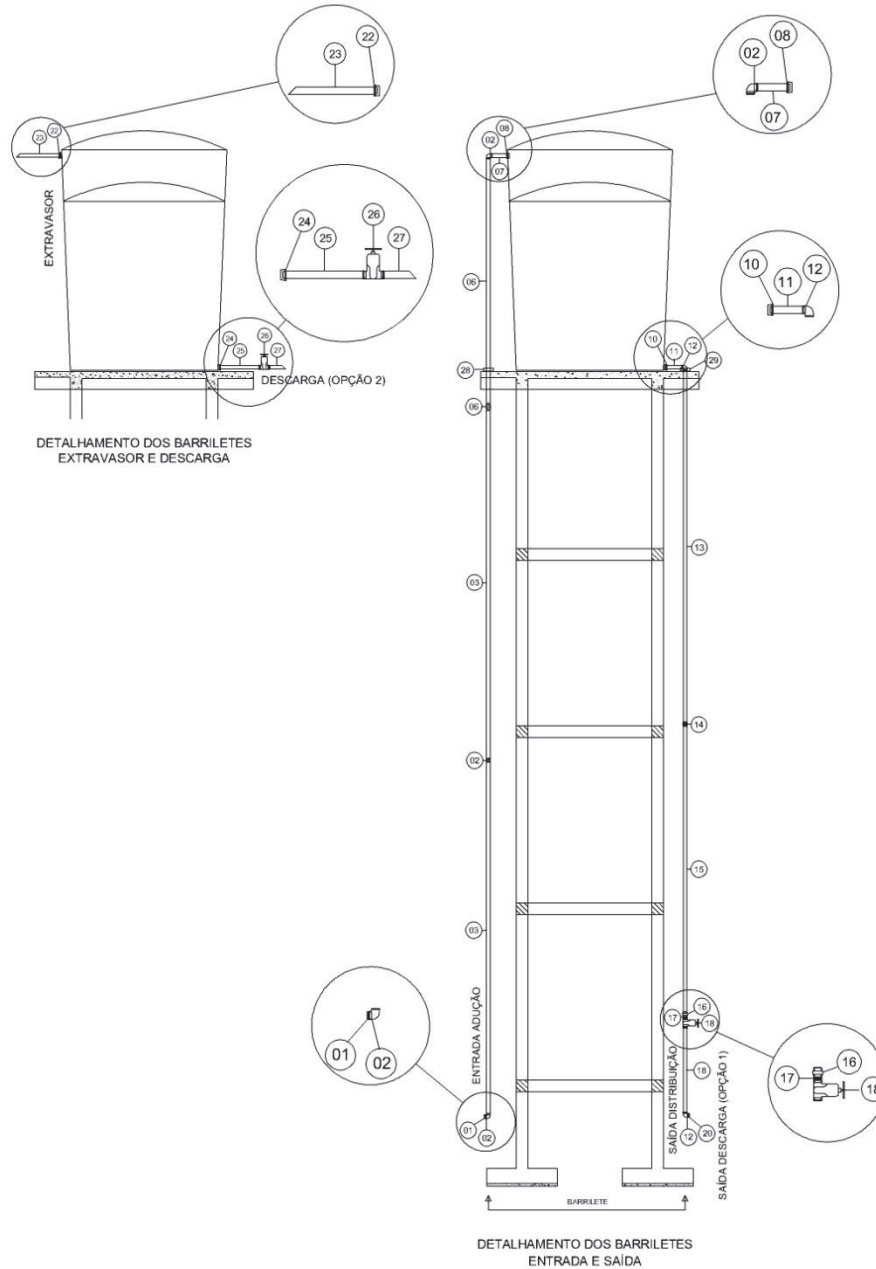
DATA: JAN/12

Grupo DP0800000 FUSTE DE RESERVATÓRIO ELEVADO

Subgrupo DP0810000 a DP0830000 FUSTE DE RESERVATÓRIO ELEVADO DE 5 E 10 M3 / DE 15 E 20 M3 E 2X15 OU 2X 20 M3

Página 299 de 499

DE_DP0810-01 - BARRILETES



CADERNO DE ENCARGOS

VOLUME I - CADERNO DE PROJETOS

TOMO I - Sistema Simplificado de Abastecimento de Água

Capítulo 1- PSSAA_06

Dispositivos Padronizados - DP			DP0810/30
			REVISÃO - 01
Grupo	DP0800000	FUSTE DE RESERVATÓRIO ELEVADO	DATA: JAN/12
Subgrupo	DP0810000 a DP0830000	FUSTE DE RESERVATÓRIO ELEVADO DE 5 E 10 M3 / DE 15 E 20 M3 E 2X15 OU 2X 20 M3	Página 300 de 499

**LISTA 13 - IC-160100-FORNECIMENTO DE MATERIAL HIDRÁULICO DO BARRILETE PARA
FUSTE COM H= 3,00/ 6,00/ 9,00/ 12,00M INCLUSIVE RESERVATORIO DE FIBRA DE VIDRO
APOIADO CAPACIDADE 5.000/ 10.000/ 15.000/ 20.000L**

Nº	CÓDIGO	DESCRIÇÃO	UN	QUAN
01	M022402005	Adaptador PVC B.sold/p.rosca irriga LF DN 50 X 2"	pc	1,00
02				
12	M040106029	Cotovelo FoMa BSP DN 2' 0,734 kg	pc	4,00
04				
14	M040121029	L FoMa BSP DN 2' 0,407 kg	pc	2
17	M040122029	NP DP FoMa BSP DN 2' 0,571 kg	pc	1,00
05				
16	M040133029	Uniao-assento plano-FoMa C/ ROSCA BSP DN 2" 1,099 kg	pc	2,00
03				
06				
07				
11	M040401029	Tube-FG-cost-s/luva-rosca BSP-DIN 2440 DN 2" 3,75 m/m 5,47 kg/m	m	VAR.
13				
15				
23				
18				
26	M050403009	Registro gaveta-bronze-CLASSE 125 DN 2" 1,80 KG	pc	2,00
	M022403213	ABRACADEIRA TIPO U SIMPLES 2"	pc	2
	M090201001	Reservatório água em fibra vidro,tronco cônico 5.000L- saída DN 3"	pc	1,00
	M090201009	Reservatório água em fibra vidro,tronco cônico 10.000L - saída DN 3"	pc	1,00
	M090201013	Reservatório água em fibra vidro,tronco cônico 15.000L - saída DN 3"	pc	1,00
	M090201017	Reservatório água em fibra vidro,tronco cônico 20.000L - saída DN 3"	pc	1,00

CADERNO DE ENCARGOS

VOLUME I - CADERNO DE PROJETOS

TOMO I - Sistema Simplificado de Abastecimento de Água

Capítulo 1- PSSAA_06



Cerb
COMPANHIA DE ENGENHARIA
RURAL DA BAHIA

Dispositivos Padronizados - DP

DP0810/30

REVISÃO - 01

Grupo **DP0800000** **FUSTE DE RESERVATÓRIO ELEVADO**

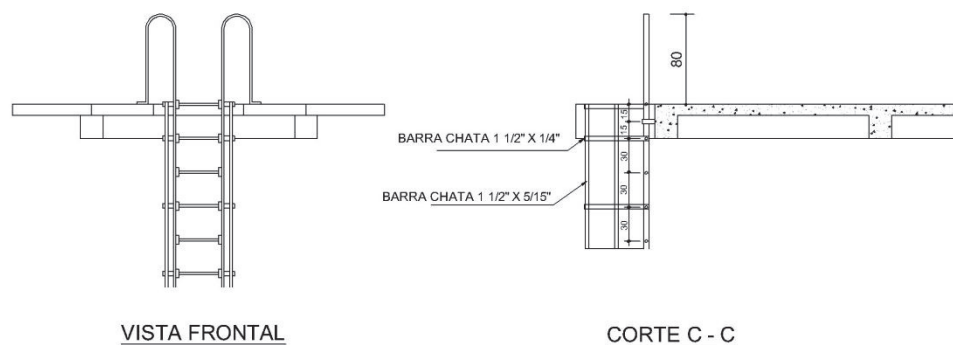
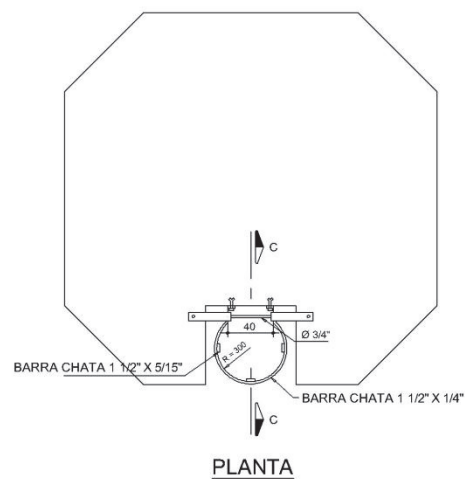
DATA: JAN/12

Subgrupo **DP0810000 a DP0830000** **FUSTE DE RESERVATÓRIO ELEVADO DE 5 E 10 M3 / DE 15 E 20 M3 E 2X15 OU 2X 20 M3**

Página 301 de 499

DE_DP0810-01 - ESCADA

ESCADA DETALHE



CADERNO DE ENCARGOS

VOLUME I - CADERNO DE PROJETOS

TOMO I - Sistema Simplificado de Abastecimento de Água

Capítulo 1- PSSAA_06



Dispositivos Padronizados - DP

DP0810/30

REVISÃO - 01

Grupo **DP0800000** **FUSTE DE RESERVATÓRIO ELEVADO**

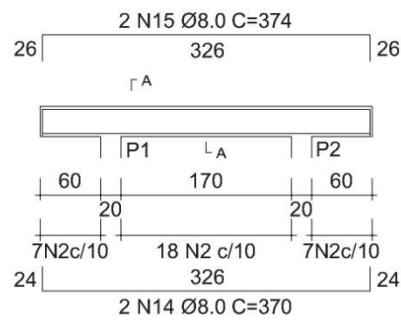
DATA: JAN/12

Subgrupo **DP0810000 a DP0830000** **FUSTE DE RESERVATÓRIO ELEVADO DE 5 E 10 M3 / DE 15 E 20 M3 E 2X15 OU 2X 20 M3**

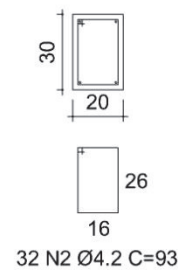
Página 302 de 499

DE_DP0810-01 - FORMAS

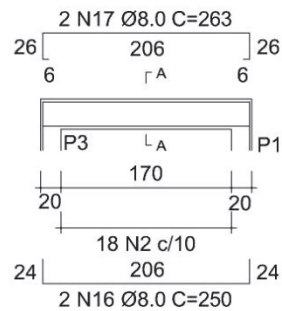
V1=V2



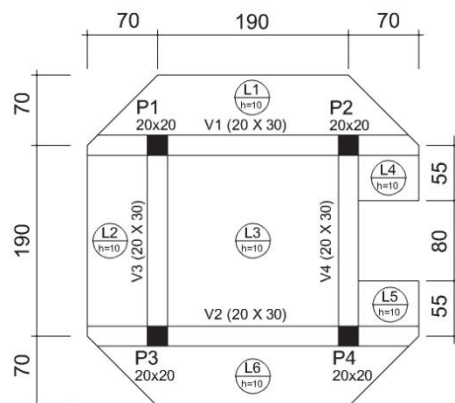
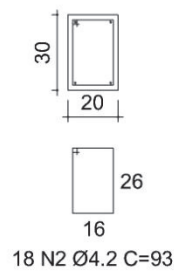
SEÇÃO A-A



V3=V4



SEÇÃO A-A



PLANTA DE FORMA - VIGAS E LAJE

CADERNO DE ENCARGOS

VOLUME I - CADERNO DE PROJETOS

TOMO I - Sistema Simplificado de Abastecimento de Água

Capítulo 1- PSSAA_06



Dispositivos Padronizados - DP

DP0810/30

REVISÃO - 01

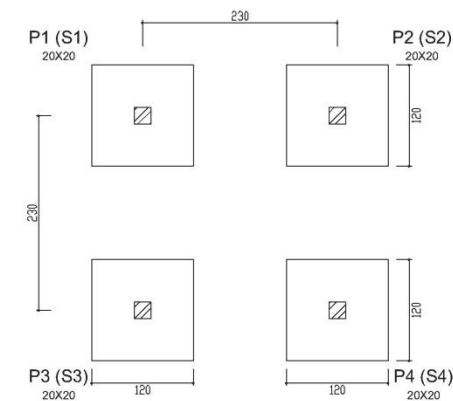
Grupo **DP0800000** **FUSTE DE RESERVATÓRIO ELEVADO**

DATA: JAN/12

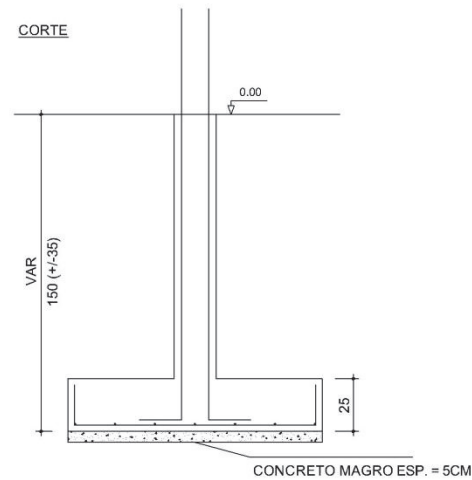
Subgrupo **DP0810000 a DP0830000** **FUSTE DE RESERVATÓRIO ELEVADO DE 5 E 10 M3 / DE 15 E 20 M3 E 2X15 OU 2X 20 M3**

Página 303 de 499

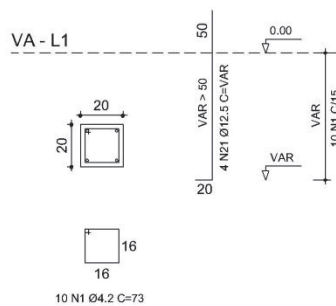
DE_DP0810-01 - SAPATAS



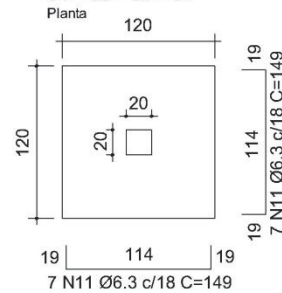
LOCAÇÃO DAS SAPATAS DE FUNDAÇÕES



P1 = P2 = P3 = P4



S1 = S2 = S3 = S4



Solo compactado sobre a sapata
peso específico > 1600.00 kgf/m³

CADERNO DE ENCARGOS

VOLUME I - CADERNO DE PROJETOS

TOMO I - Sistema Simplificado de Abastecimento de Água

Capítulo 1- PSSAA_06

