

RELACIONADO AÇO

| ACO | N | DIAM | O | UNIT | C TOTAL | Positivos | | C TOTAL |
|------|-----|------|----|------|---------|-----------|---|---------|
| | | | | | | + | - | |
| CA50 | 1 | 5,0 | 76 | VAR | 5528 | 5528 | | 5528 |
| | 2 | 5,0 | 76 | VAR | 100 | 100 | | 100 |
| | 3 | 5,0 | 76 | VAR | 100 | 100 | | 100 |
| | 4 | 5,0 | 76 | VAR | 100 | 100 | | 100 |
| | 5 | 5,0 | 76 | VAR | 100 | 100 | | 100 |
| | 6 | 5,0 | 76 | VAR | 100 | 100 | | 100 |
| | 7 | 5,0 | 76 | VAR | 100 | 100 | | 100 |
| | 8 | 5,0 | 76 | VAR | 100 | 100 | | 100 |
| | 9 | 5,0 | 76 | VAR | 100 | 100 | | 100 |
| | 10 | 5,0 | 76 | VAR | 100 | 100 | | 100 |
| | 11 | 5,0 | 76 | VAR | 100 | 100 | | 100 |
| | 12 | 5,0 | 76 | VAR | 100 | 100 | | 100 |
| | 13 | 5,0 | 76 | VAR | 100 | 100 | | 100 |
| | 14 | 5,0 | 76 | VAR | 100 | 100 | | 100 |
| | 15 | 5,0 | 76 | VAR | 100 | 100 | | 100 |
| | 16 | 5,0 | 76 | VAR | 100 | 100 | | 100 |
| | 17 | 5,0 | 76 | VAR | 100 | 100 | | 100 |
| | 18 | 5,0 | 76 | VAR | 100 | 100 | | 100 |
| | 19 | 5,0 | 76 | VAR | 100 | 100 | | 100 |
| | 20 | 5,0 | 76 | VAR | 100 | 100 | | 100 |
| | 21 | 5,0 | 76 | VAR | 100 | 100 | | 100 |
| | 22 | 5,0 | 76 | VAR | 100 | 100 | | 100 |
| | 23 | 5,0 | 76 | VAR | 100 | 100 | | 100 |
| | 24 | 5,0 | 76 | VAR | 100 | 100 | | 100 |
| | 25 | 5,0 | 76 | VAR | 100 | 100 | | 100 |
| | 26 | 5,0 | 76 | VAR | 100 | 100 | | 100 |
| | 27 | 5,0 | 76 | VAR | 100 | 100 | | 100 |
| | 28 | 5,0 | 76 | VAR | 100 | 100 | | 100 |
| | 29 | 5,0 | 76 | VAR | 100 | 100 | | 100 |
| | 30 | 5,0 | 76 | VAR | 100 | 100 | | 100 |
| | 31 | 5,0 | 76 | VAR | 100 | 100 | | 100 |
| | 32 | 5,0 | 76 | VAR | 100 | 100 | | 100 |
| | 33 | 5,0 | 76 | VAR | 100 | 100 | | 100 |
| | 34 | 5,0 | 76 | VAR | 100 | 100 | | 100 |
| | 35 | 5,0 | 76 | VAR | 100 | 100 | | 100 |
| | 36 | 5,0 | 76 | VAR | 100 | 100 | | 100 |
| | 37 | 5,0 | 76 | VAR | 100 | 100 | | 100 |
| | 38 | 5,0 | 76 | VAR | 100 | 100 | | 100 |
| | 39 | 5,0 | 76 | VAR | 100 | 100 | | 100 |
| | 40 | 5,0 | 76 | VAR | 100 | 100 | | 100 |
| | 41 | 5,0 | 76 | VAR | 100 | 100 | | 100 |
| | 42 | 5,0 | 76 | VAR | 100 | 100 | | 100 |
| | 43 | 5,0 | 76 | VAR | 100 | 100 | | 100 |
| | 44 | 5,0 | 76 | VAR | 100 | 100 | | 100 |
| | 45 | 5,0 | 76 | VAR | 100 | 100 | | 100 |
| | 46 | 5,0 | 76 | VAR | 100 | 100 | | 100 |
| | 47 | 5,0 | 76 | VAR | 100 | 100 | | 100 |
| | 48 | 5,0 | 76 | VAR | 100 | 100 | | 100 |
| | 49 | 5,0 | 76 | VAR | 100 | 100 | | 100 |
| | 50 | 5,0 | 76 | VAR | 100 | 100 | | 100 |
| | 51 | 5,0 | 76 | VAR | 100 | 100 | | 100 |
| | 52 | 5,0 | 76 | VAR | 100 | 100 | | 100 |
| | 53 | 5,0 | 76 | VAR | 100 | 100 | | 100 |
| | 54 | 5,0 | 76 | VAR | 100 | 100 | | 100 |
| | 55 | 5,0 | 76 | VAR | 100 | 100 | | 100 |
| | 56 | 5,0 | 76 | VAR | 100 | 100 | | 100 |
| | 57 | 5,0 | 76 | VAR | 100 | 100 | | 100 |
| | 58 | 5,0 | 76 | VAR | 100 | 100 | | 100 |
| | 59 | 5,0 | 76 | VAR | 100 | 100 | | 100 |
| | 60 | 5,0 | 76 | VAR | 100 | 100 | | 100 |
| | 61 | 5,0 | 76 | VAR | 100 | 100 | | 100 |
| | 62 | 5,0 | 76 | VAR | 100 | 100 | | 100 |
| | 63 | 5,0 | 76 | VAR | 100 | 100 | | 100 |
| | 64 | 5,0 | 76 | VAR | 100 | 100 | | 100 |
| | 65 | 5,0 | 76 | VAR | 100 | 100 | | 100 |
| | 66 | 5,0 | 76 | VAR | 100 | 100 | | 100 |
| | 67 | 5,0 | 76 | VAR | 100 | 100 | | 100 |
| | 68 | 5,0 | 76 | VAR | 100 | 100 | | 100 |
| | 69 | 5,0 | 76 | VAR | 100 | 100 | | 100 |
| | 70 | 5,0 | 76 | VAR | 100 | 100 | | 100 |
| | 71 | 5,0 | 76 | VAR | 100 | 100 | | 100 |
| | 72 | 5,0 | 76 | VAR | 100 | 100 | | 100 |
| | 73 | 5,0 | 76 | VAR | 100 | 100 | | 100 |
| | 74 | 5,0 | 76 | VAR | 100 | 100 | | 100 |
| | 75 | 5,0 | 76 | VAR | 100 | 100 | | 100 |
| | 76 | 5,0 | 76 | VAR | 100 | 100 | | 100 |
| | 77 | 5,0 | 76 | VAR | 100 | 100 | | 100 |
| | 78 | 5,0 | 76 | VAR | 100 | 100 | | 100 |
| | 79 | 5,0 | 76 | VAR | 100 | 100 | | 100 |
| | 80 | 5,0 | 76 | VAR | 100 | 100 | | 100 |
| | 81 | 5,0 | 76 | VAR | 100 | 100 | | 100 |
| | 82 | 5,0 | 76 | VAR | 100 | 100 | | 100 |
| | 83 | 5,0 | 76 | VAR | 100 | 100 | | 100 |
| | 84 | 5,0 | 76 | VAR | 100 | 100 | | 100 |
| | 85 | 5,0 | 76 | VAR | 100 | 100 | | 100 |
| | 86 | 5,0 | 76 | VAR | 100 | 100 | | 100 |
| | 87 | 5,0 | 76 | VAR | 100 | 100 | | 100 |
| | 88 | 5,0 | 76 | VAR | 100 | 100 | | 100 |
| | 89 | 5,0 | 76 | VAR | 100 | 100 | | 100 |
| | 90 | 5,0 | 76 | VAR | 100 | 100 | | 100 |
| | 91 | 5,0 | 76 | VAR | 100 | 100 | | 100 |
| | 92 | 5,0 | 76 | VAR | 100 | 100 | | 100 |
| | 93 | 5,0 | 76 | VAR | 100 | 100 | | 100 |
| | 94 | 5,0 | 76 | VAR | 100 | 100 | | 100 |
| | 95 | 5,0 | 76 | VAR | 100 | 100 | | 100 |
| | 96 | 5,0 | 76 | VAR | 100 | 100 | | 100 |
| | 97 | 5,0 | 76 | VAR | 100 | 100 | | 100 |
| | 98 | 5,0 | 76 | VAR | 100 | 100 | | 100 |
| | 99 | 5,0 | 76 | VAR | 100 | 100 | | 100 |
| | 100 | 5,0 | 76 | VAR | 100 | 100 | | 100 |

| ACO | DIAM | C TOTAL | PESQ-10% |
|---------------|------|---------|----------|
| CA50 | 5,3 | 3351,6 | 362,2 |
| CA50 | 6,0 | 1088,6 | 47,5 |
| CA50 | 6,3 | 1088,6 | 47,5 |
| CA50 | 5,0 | 9640,5 | 964,3 |
| RESUMO DO AÇO | | | |
| CA50 | 5,3 | 3351,6 | 362,2 |
| CA50 | 6,0 | 1088,6 | 47,5 |
| CA50 | 6,3 | 1088,6 | 47,5 |
| CA50 | 5,0 | 9640,5 | 964,3 |

Área de forma total = 5381,16 m²
 Vão concreto C20 = 42,07 m³

Armação negativa das lajes do pavimento Nivel 300
 escala 1:50



PROJETO PADRÃO - FINE
 FUNDO NACIONAL DE DESENVOLVIMENTO DA EDUCAÇÃO - FINE

PROPRIETÁRIO: FINE
 ENGENHEIRO: FINE
 MUNICÍPIO: UF: FINE

PROPRIETÁRIO: FINE
 ENGENHEIRO: FINE
 MUNICÍPIO: UF: FINE

RESP. TÉCNICO: FINE
 AUTOR DO PROJETO: FINE

DUPO: FINE
 CREA: FINE

PROPRIETÁRIO: FINE
 ENGENHEIRO: FINE
 MUNICÍPIO: UF: FINE

PROPRIETÁRIO: FINE
 ENGENHEIRO: FINE
 MUNICÍPIO: UF: FINE

PROPRIETÁRIO: FINE
 ENGENHEIRO: FINE
 MUNICÍPIO: UF: FINE

PROPRIETÁRIO: FINE
 ENGENHEIRO: FINE
 MUNICÍPIO: UF: FINE

PROPRIETÁRIO: FINE
 ENGENHEIRO: FINE
 MUNICÍPIO: UF: FINE

PROPRIETÁRIO: FINE
 ENGENHEIRO: FINE
 MUNICÍPIO: UF: FINE

PROPRIETÁRIO: FINE
 ENGENHEIRO: FINE
 MUNICÍPIO: UF: FINE

PROPRIETÁRIO: FINE
 ENGENHEIRO: FINE
 MUNICÍPIO: UF: FINE

PROPRIETÁRIO: FINE
 ENGENHEIRO: FINE
 MUNICÍPIO: UF: FINE

PROPRIETÁRIO: FINE
 ENGENHEIRO: FINE
 MUNICÍPIO: UF: FINE

| Nome | Soqda | X | Y | Carga Max. (kN) | Carga Min. (kN) |
|------|-------|---------|---------|-----------------|-----------------|
| P1 | 20x20 | 171,15 | -11,10 | 4,1 | 4,0 |
| P2 | 13x30 | 162,75 | -16,10 | 5,9 | 5,7 |
| P3 | 15x30 | 239,00 | -4,50 | 6,9 | 6,5 |
| P4 | 15x30 | 239,00 | -4,50 | 6,9 | 6,5 |
| P5 | 13x30 | 162,75 | -29,10 | 11,0 | 11,0 |
| P6 | 20x30 | 121,15 | -35,00 | 5,5 | 5,3 |
| P7 | 20x30 | 239,00 | -41,10 | 10,5 | 9,5 |
| P8 | 15x30 | 348,50 | -40,10 | 9,1 | 8,5 |
| P9 | 15x30 | 348,50 | -40,10 | 9,1 | 8,5 |
| P10 | 15x30 | 348,50 | -40,10 | 9,1 | 8,5 |
| P11 | 15x30 | 121,15 | -46,50 | 11,3 | 7,0 |
| P12 | 20x30 | 89,75 | -46,50 | 10,2 | 9,6 |
| P13 | 15x30 | 192,55 | -46,50 | 10,2 | 9,6 |
| P14 | 15x30 | 192,55 | -46,50 | 10,2 | 9,6 |
| P15 | 15x30 | 192,55 | -46,50 | 10,2 | 9,6 |
| P16 | 20x30 | 282,40 | -47,10 | 8,6 | 8,3 |
| P17 | 20x30 | 282,40 | -47,10 | 8,6 | 8,3 |
| P18 | 20x30 | 89,75 | -47,40 | 2,2 | 2,1 |
| P19 | 15x30 | 192,55 | -51,10 | 8,9 | 8,1 |
| P20 | 15x30 | 144,75 | -51,10 | 8,9 | 8,1 |
| P21 | 13x30 | 192,75 | -104,30 | 16,8 | 16,5 |
| P22 | 13x30 | 192,75 | -104,30 | 16,8 | 16,5 |
| P23 | 15x30 | 348,50 | -114,25 | 13,3 | 12,3 |
| P24 | 15x30 | 348,50 | -114,25 | 13,3 | 12,3 |
| P25 | 15x30 | 282,40 | -108,25 | 7,7 | 7,4 |
| P26 | 15x30 | 282,40 | -108,25 | 7,7 | 7,4 |
| P27 | 15x30 | 337,45 | -108,25 | 6,9 | 6,5 |
| P28 | 15x30 | 337,45 | -108,25 | 6,9 | 6,5 |
| P29 | 20x30 | 89,75 | -122,00 | 2,1 | 2,0 |
| P30 | 15x30 | 6,00 | -130,70 | 6,5 | 5,2 |
| P31 | 15x30 | 6,00 | -130,70 | 6,5 | 5,2 |
| P32 | 15x30 | 144,75 | -131,05 | 10,7 | 10,0 |
| P33 | 15x30 | 1970,95 | -132,50 | 9,4 | 8,9 |
| P34 | 15x30 | 307,40 | -132,50 | 7,1 | 6,6 |
| P35 | 15x30 | 307,40 | -132,50 | 7,1 | 6,6 |
| P36 | 15x30 | 307,40 | -132,50 | 7,1 | 6,6 |
| P37 | 15x30 | 307,40 | -132,50 | 7,1 | 6,6 |
| P38 | 15x30 | 307,40 | -132,50 | 7,1 | 6,6 |
| P39 | 15x30 | 307,40 | -132,50 | 7,1 | 6,6 |
| P40 | 20x30 | 89,75 | -152,25 | 4,7 | 4,5 |
| P41 | 20x30 | 89,75 | -152,25 | 4,7 | 4,5 |
| P42 | 20x30 | 190,55 | -152,25 | 5,5 | 5,2 |
| P43 | 20x30 | 190,55 | -152,25 | 5,5 | 5,2 |
| P44 | 13x30 | 307,40 | -172,40 | 6,3 | 5,9 |
| P45 | 13x30 | 307,40 | -172,40 | 6,3 | 5,9 |
| P46 | 15x30 | 162,75 | -176,05 | 6,8 | 6,3 |
| P47 | 15x30 | 162,75 | -176,05 | 6,8 | 6,3 |
| P48 | 13x30 | 247,55 | -175,05 | 7,2 | 7,0 |
| P49 | 13x30 | 247,55 | -175,05 | 7,2 | 7,0 |
| P50 | 13x30 | 282,70 | -172,05 | 8,4 | 8,8 |
| P51 | 13x30 | 282,70 | -172,05 | 8,4 | 8,8 |
| P52 | 15x30 | 306,50 | -172,05 | 9,7 | 8,3 |
| P53 | 13x30 | 306,50 | -192,70 | 7,3 | 6,9 |
| P54 | 13x30 | 306,50 | -192,70 | 7,3 | 6,9 |
| P55 | 15x30 | 726,50 | -197,05 | 9,6 | 8,7 |
| P56 | 15x30 | 726,50 | -197,05 | 9,6 | 8,7 |
| P57 | 15x30 | 726,50 | -197,05 | 9,6 | 8,7 |
| P58 | 15x30 | 726,50 | -197,05 | 9,6 | 8,7 |
| P59 | 15x30 | 162,75 | -198,05 | 11,4 | 10,7 |
| P60 | 13x30 | 192,75 | -198,05 | 7,5 | 7,2 |
| P61 | 13x30 | 192,75 | -198,05 | 7,5 | 7,2 |
| P62 | 13x30 | 192,75 | -198,05 | 7,5 | 7,2 |
| P63 | 13x30 | 192,75 | -198,05 | 7,5 | 7,2 |
| P64 | 13x30 | 192,75 | -198,05 | 7,5 | 7,2 |
| P65 | 13x30 | 192,75 | -198,05 | 7,5 | 7,2 |
| P66 | 13x30 | 192,75 | -198,05 | 7,5 | 7,2 |
| P67 | 13x30 | 192,75 | -198,05 | 7,5 | 7,2 |
| P68 | 13x30 | 192,75 | -198,05 | 7,5 | 7,2 |
| P69 | 13x30 | 192,75 | -198,05 | 7,5 | 7,2 |
| P70 | 13x30 | 192,75 | -198,05 | 7,5 | 7,2 |
| P71 | 13x30 | 192,75 | -198,05 | 7,5 | 7,2 |
| P72 | 20x30 | 121,15 | -201,00 | 1,7 | 1,6 |
| P73 | 20x30 | 121,15 | -201,00 | 1,7 | 1,6 |
| P74 | 20x35 | 162,75 | -201,00 | 2,8 | 2,6 |
| P75 | 20x35 | 162,75 | -201,00 | 2,8 | 2,6 |
| P76 | 20x35 | 241,10 | -201,00 | 2,8 | 2,6 |
| P77 | 20x35 | 241,10 | -201,00 | 2,8 | 2,6 |
| P78 | 20x35 | 241,10 | -201,00 | 2,8 | 2,6 |
| P79 | 20x35 | 241,10 | -201,00 | 2,8 | 2,6 |
| P80 | 20x35 | 241,10 | -201,00 | 2,8 | 2,6 |
| P81 | 20x35 | 241,10 | -201,00 | 2,8 | 2,6 |
| P82 | 20x35 | 241,10 | -201,00 | 2,8 | 2,6 |
| P83 | 20x35 | 241,10 | -201,00 | 2,8 | 2,6 |
| P84 | 20x35 | 241,10 | -201,00 | 2,8 | 2,6 |
| P85 | 20x35 | 241,10 | -201,00 | 2,8 | 2,6 |
| P86 | 20x35 | 241,10 | -201,00 | 2,8 | 2,6 |
| P87 | 20x35 | 241,10 | -201,00 | 2,8 | 2,6 |
| P88 | 20x35 | 241,10 | -201,00 | 2,8 | 2,6 |
| P89 | 20x35 | 241,10 | -201,00 | 2,8 | 2,6 |
| P90 | 20x35 | 241,10 | -201,00 | 2,8 | 2,6 |
| P91 | 20x35 | 241,10 | -201,00 | 2,8 | 2,6 |
| P92 | 20x35 | 241,10 | -201,00 | 2,8 | 2,6 |
| P93 | 20x35 | 241,10 | -201,00 | 2,8 | 2,6 |
| P94 | 20x35 | 241,10 | -201,00 | 2,8 | 2,6 |
| P95 | 20x35 | 241,10 | -201,00 | 2,8 | 2,6 |
| P96 | 20x35 | 241,10 | -201,00 | 2,8 | 2,6 |
| P97 | 20x35 | 241,10 | -201,00 | 2,8 | 2,6 |
| P98 | 20x35 | 241,10 | -201,00 | 2,8 | 2,6 |
| P99 | 20x35 | 241,10 | -201,00 | 2,8 | 2,6 |
| P100 | 20x35 | 241,10 | -201,00 | 2,8 | 2,6 |

OBSERVAÇÕES IMPORTANTES:
1- Este projeto foi elaborado com base nos dados fornecidos pelo cliente. A responsabilidade pela veracidade dos dados e pela execução das obras é do cliente.
2- Estas profundidades estão disponíveis no site do FNDE.
3- A profundidade das estacas foi calculada utilizando o Método Analítico para estacas.
4- Recomendamos que seja realizada a sondagem do terreno pelo método SPT para determinação da resistência do solo e análise de perfil geotécnico.

FNDE Fundação Nacional de Desenvolvimento Educacional

BRASIL PAIS RICO E PAIS SEM POBREZA

PROJETO PADRÃO - FNDE

PROPRIETÁRIO: FUNDO NACIONAL DE DESENVOLVIMENTO DA EDUCAÇÃO - FNDE

ENDEREÇO:

INTERVENÇÃO: V.P.

PROPRIETÁRIO: CREA

RESP. TÉCNICO: CAU

AUTOR DO PROJETO: CREA

10/00

PROJETO PADRÃO - PROJETO TIPO C

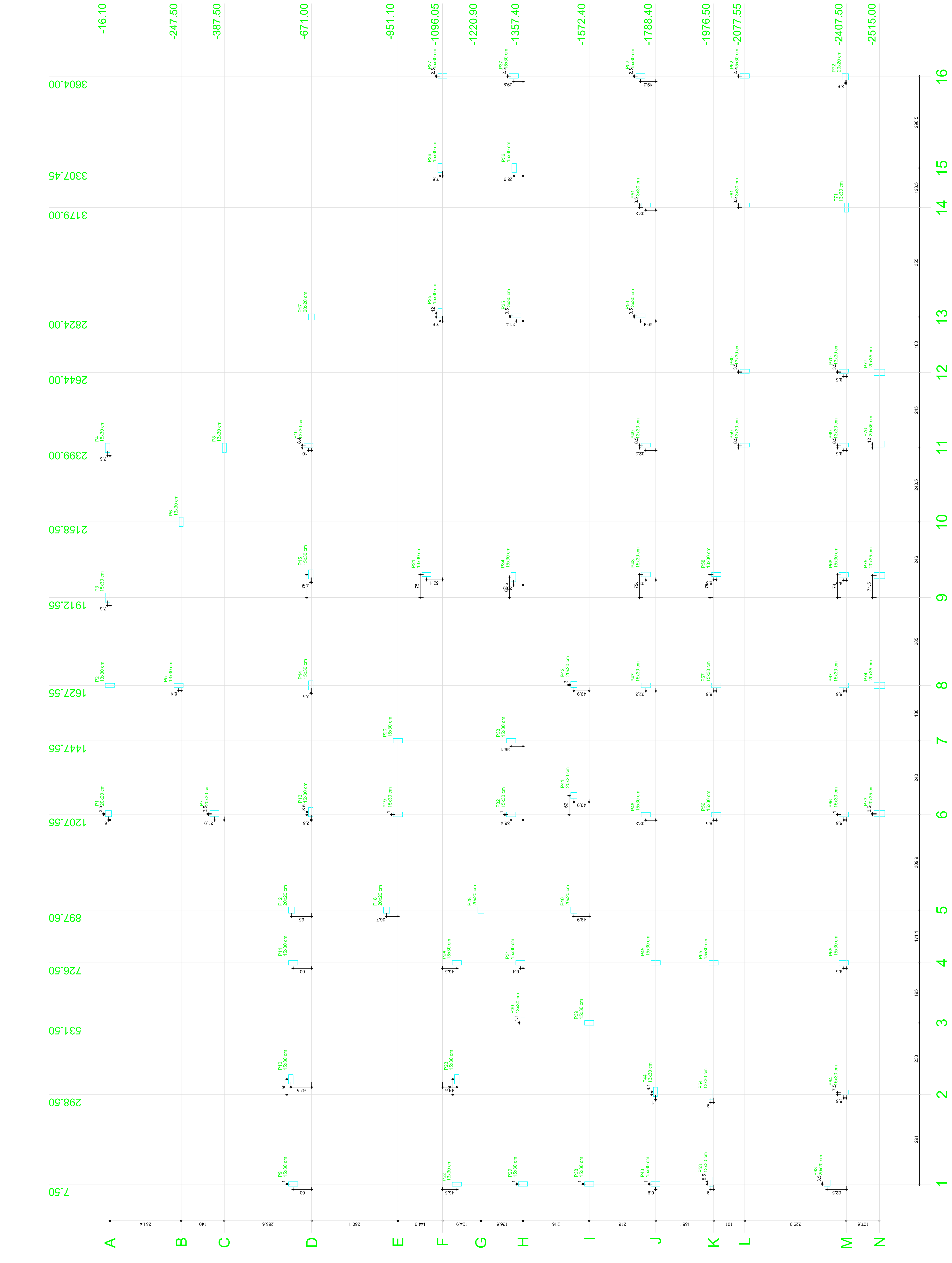
PROJETO DE ESTRUTURA DE CONCRETO

COORDENADOR: PLANTA DE CARGAS NA FUNDAÇÃO

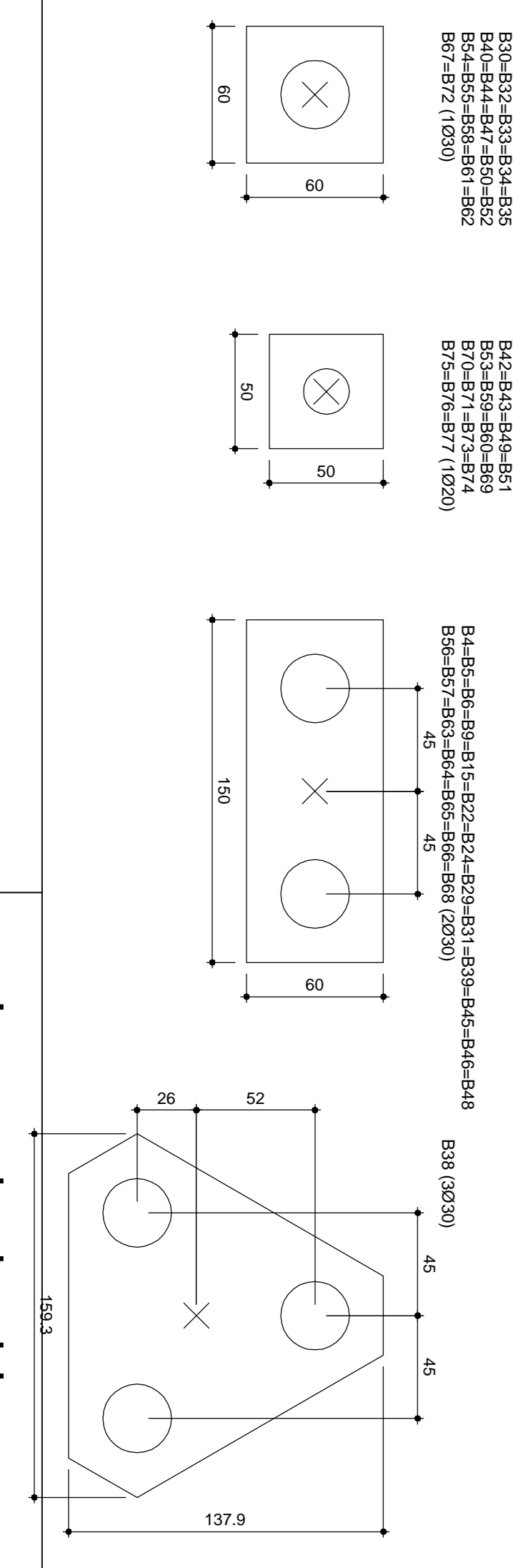
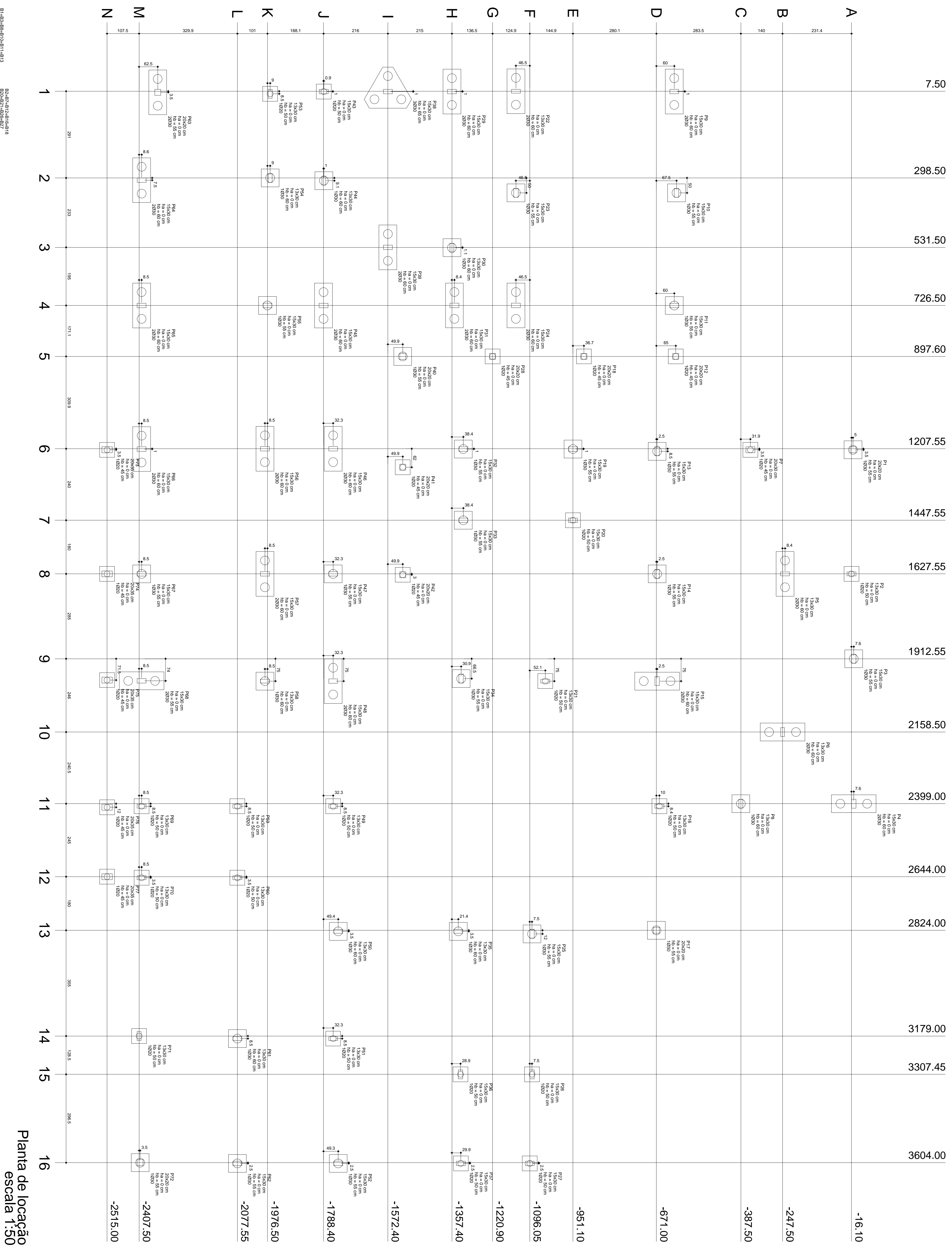
PROJETO: 01/14

DATA: 01/14

PROJETADE: DEZEMBRO/2012



Planta de cargas
escala 1:50



| Item | Quantidade | Valor Unitário | Valor Total |
|--------------|------------|----------------|------------------|
| 1 | 1 | 1000.00 | 1000.00 |
| 2 | 2 | 2000.00 | 4000.00 |
| 3 | 3 | 3000.00 | 9000.00 |
| 4 | 4 | 4000.00 | 16000.00 |
| 5 | 5 | 5000.00 | 25000.00 |
| 6 | 6 | 6000.00 | 36000.00 |
| 7 | 7 | 7000.00 | 49000.00 |
| 8 | 8 | 8000.00 | 64000.00 |
| 9 | 9 | 9000.00 | 81000.00 |
| 10 | 10 | 10000.00 | 100000.00 |
| 11 | 11 | 11000.00 | 121000.00 |
| 12 | 12 | 12000.00 | 144000.00 |
| 13 | 13 | 13000.00 | 169000.00 |
| 14 | 14 | 14000.00 | 196000.00 |
| 15 | 15 | 15000.00 | 225000.00 |
| 16 | 16 | 16000.00 | 256000.00 |
| Total | 160 | 1000.00 | 160000.00 |

FDE Fundação Fidei

PROJETO PADRÃO - FIDE

PROJETO DE ESTRUTURA DE CONCRETO

PROJETO TIPO C

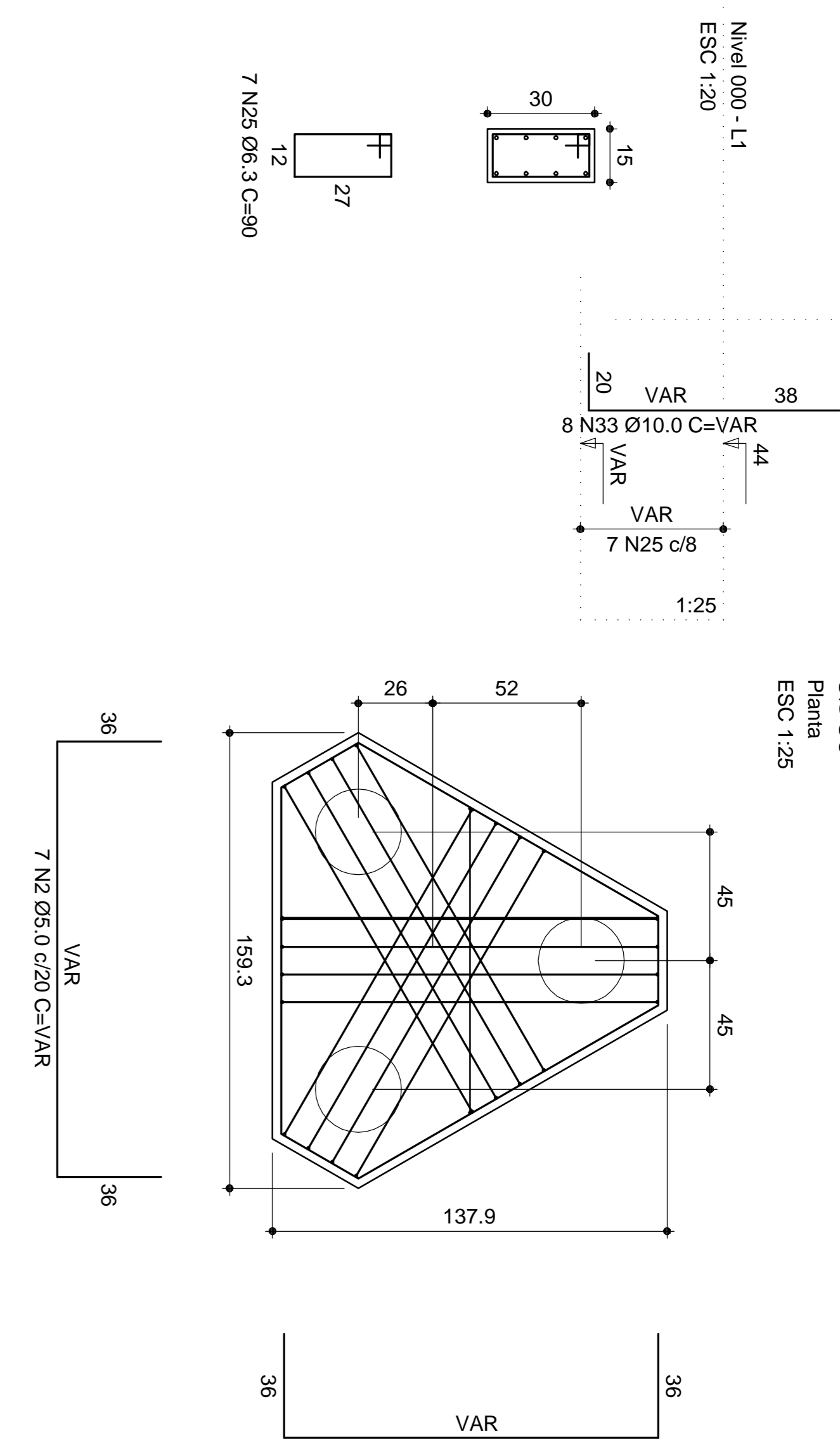
02/14

PROJETO DE ESTRUTURA DE CONCRETO

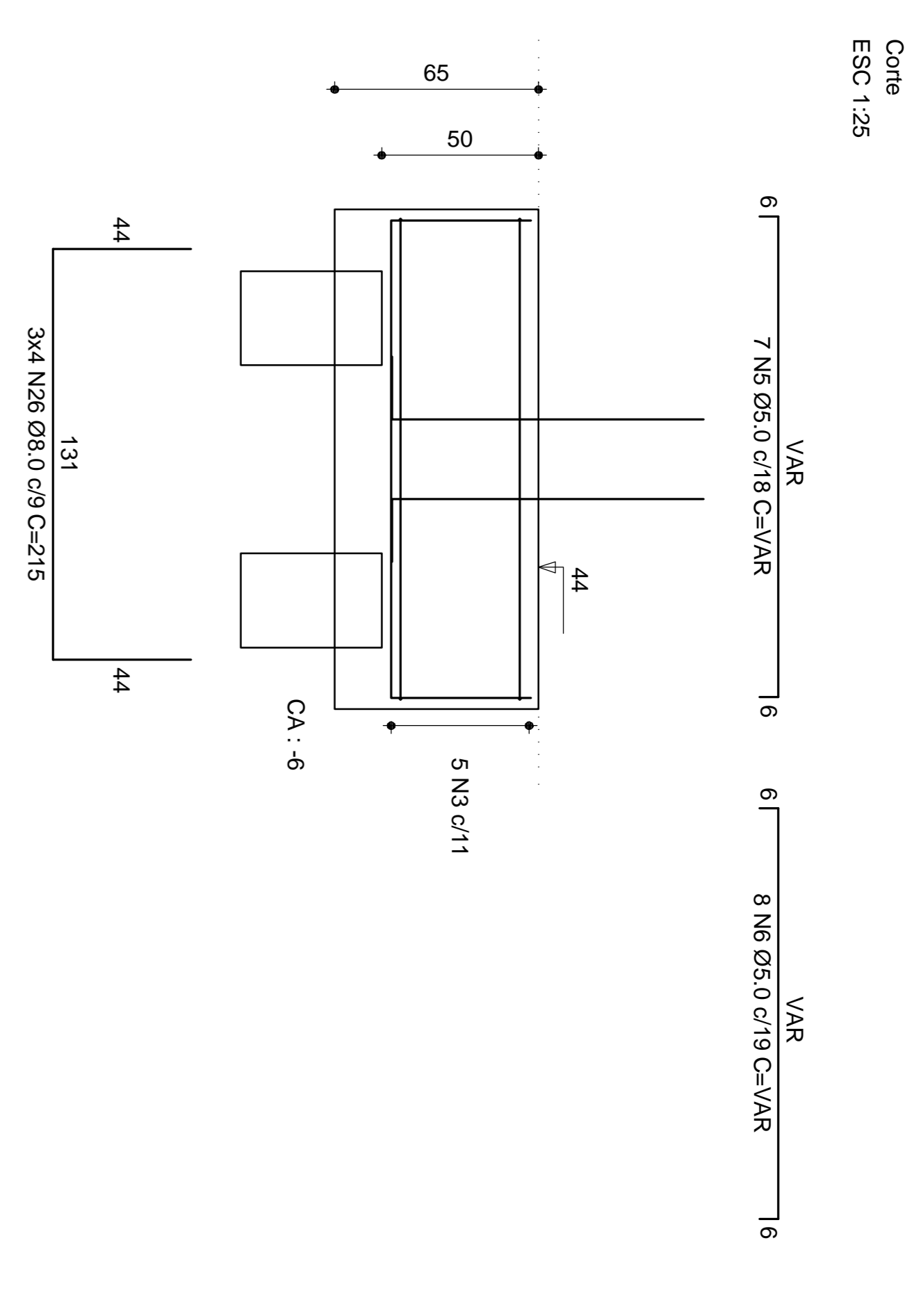
PROJETO TIPO C

02/14

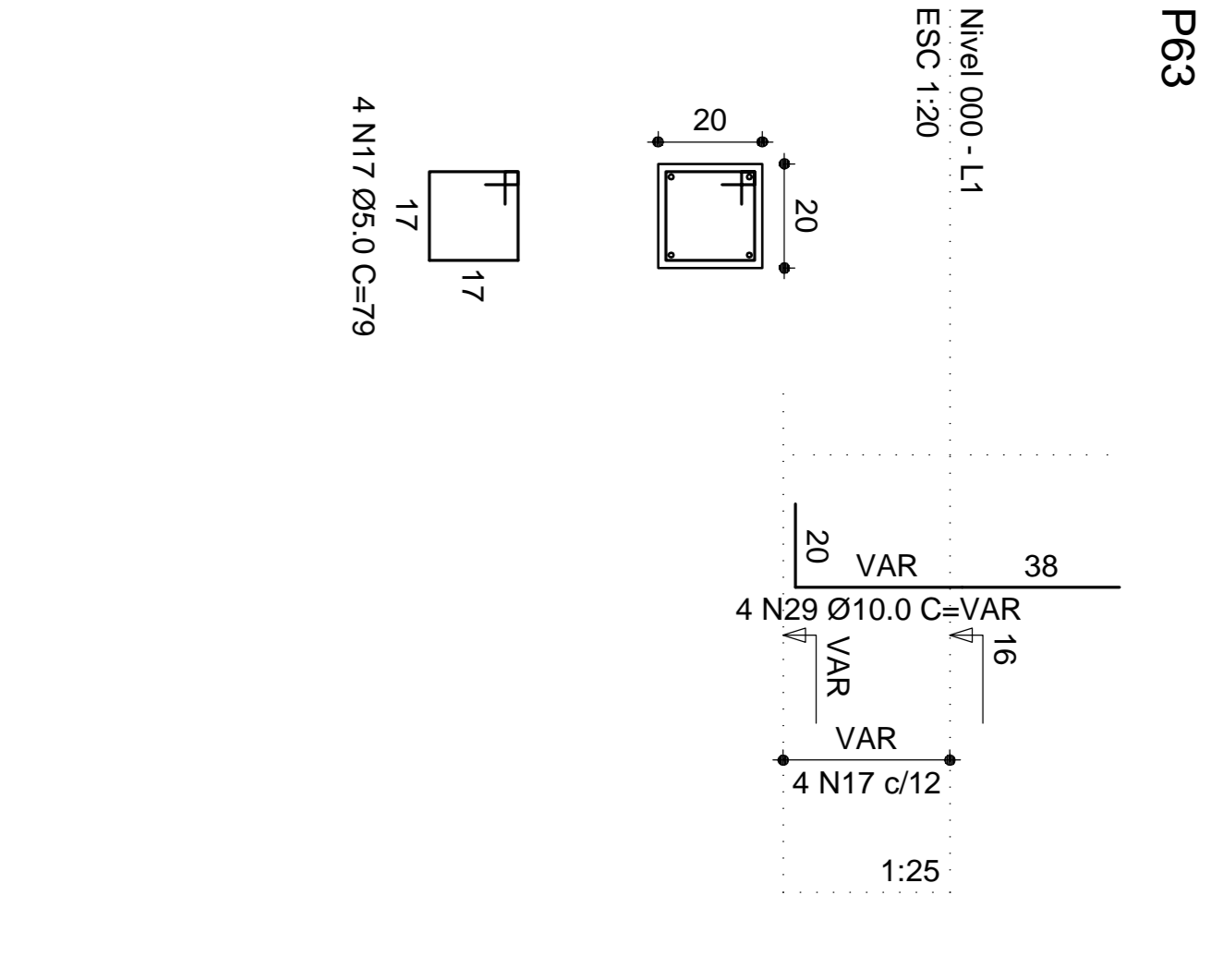
P38
3030
Pavimento
ESC: 1/25



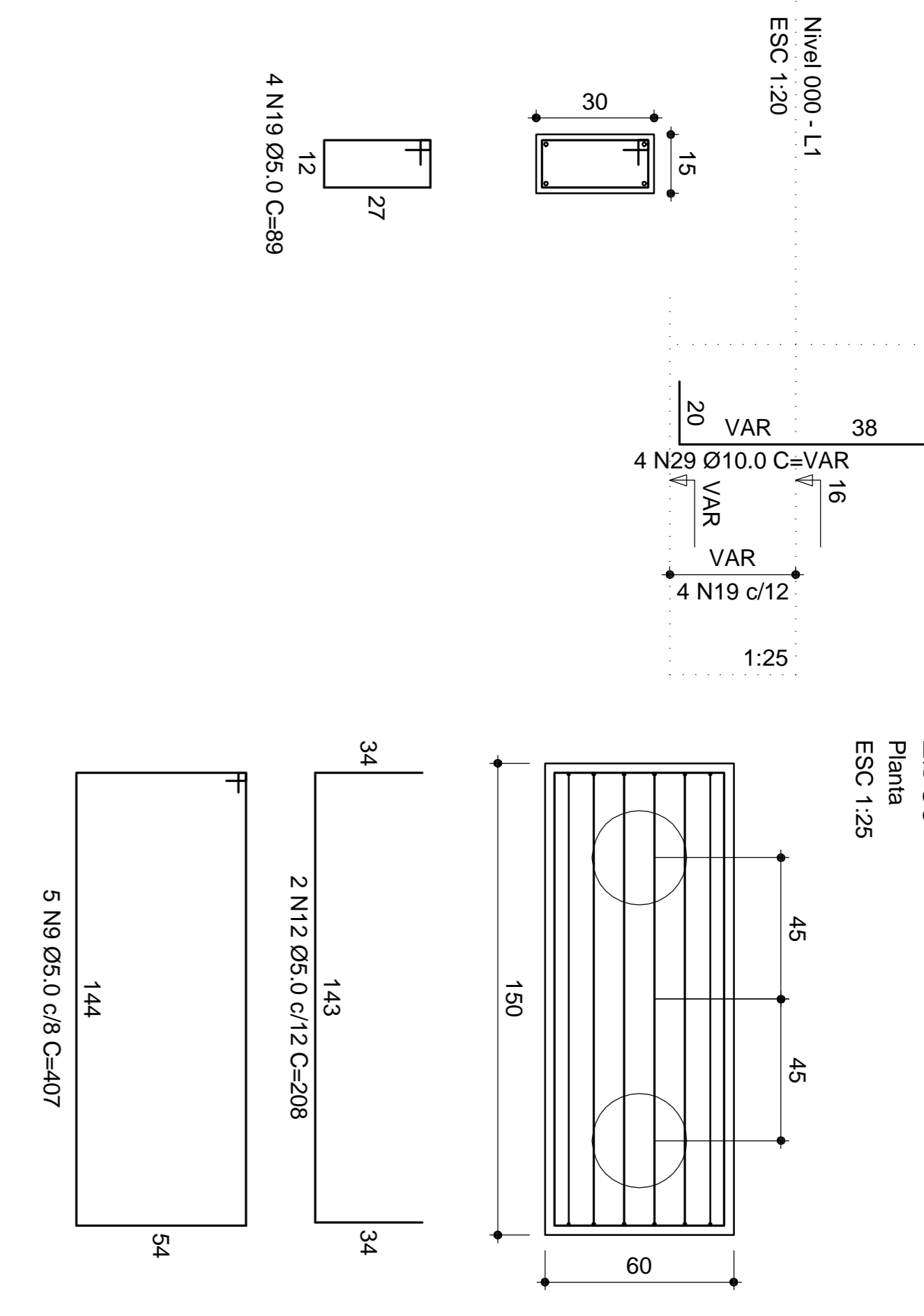
Come
ESC: 1/25



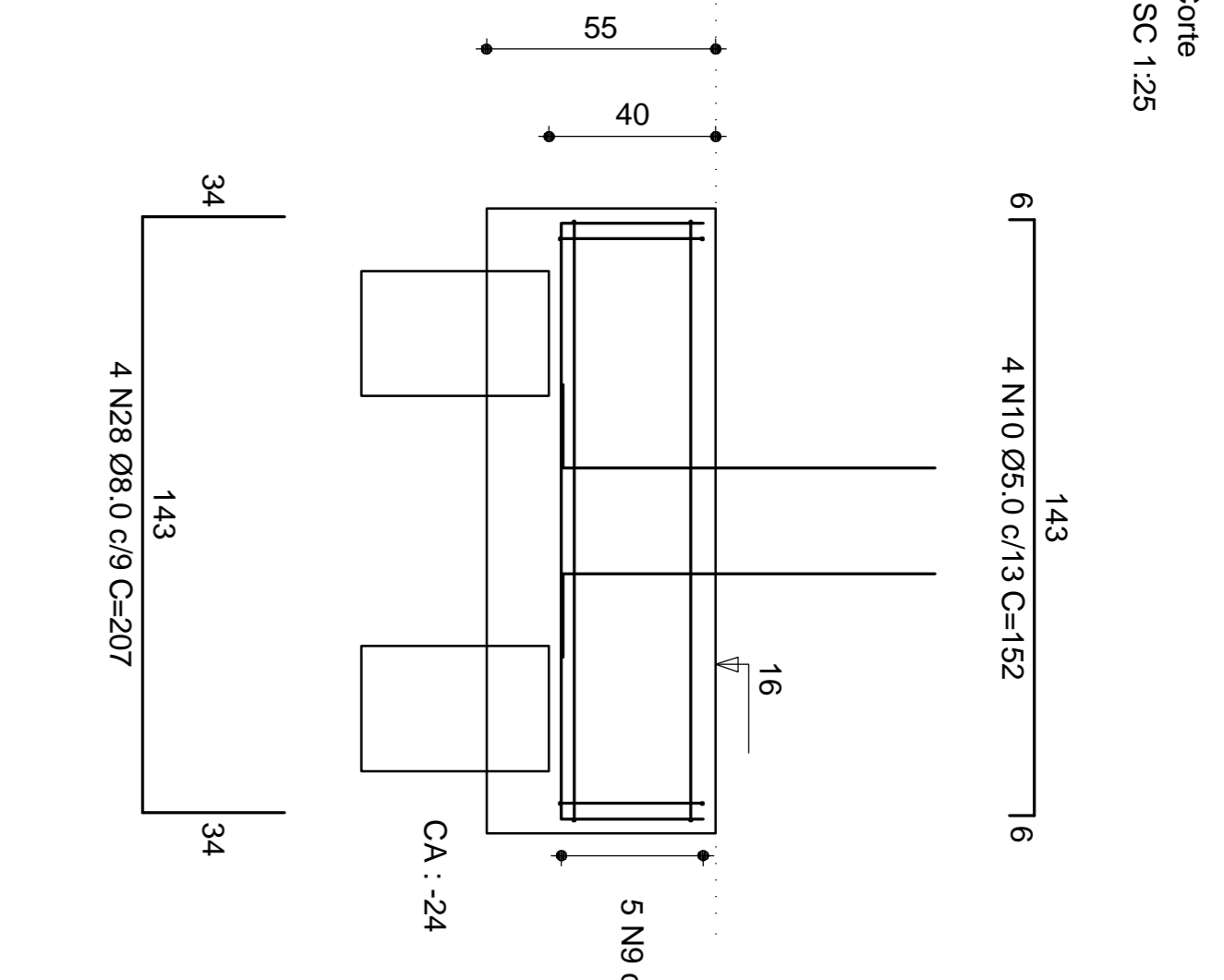
P63
Pavimento
ESC: 1/20



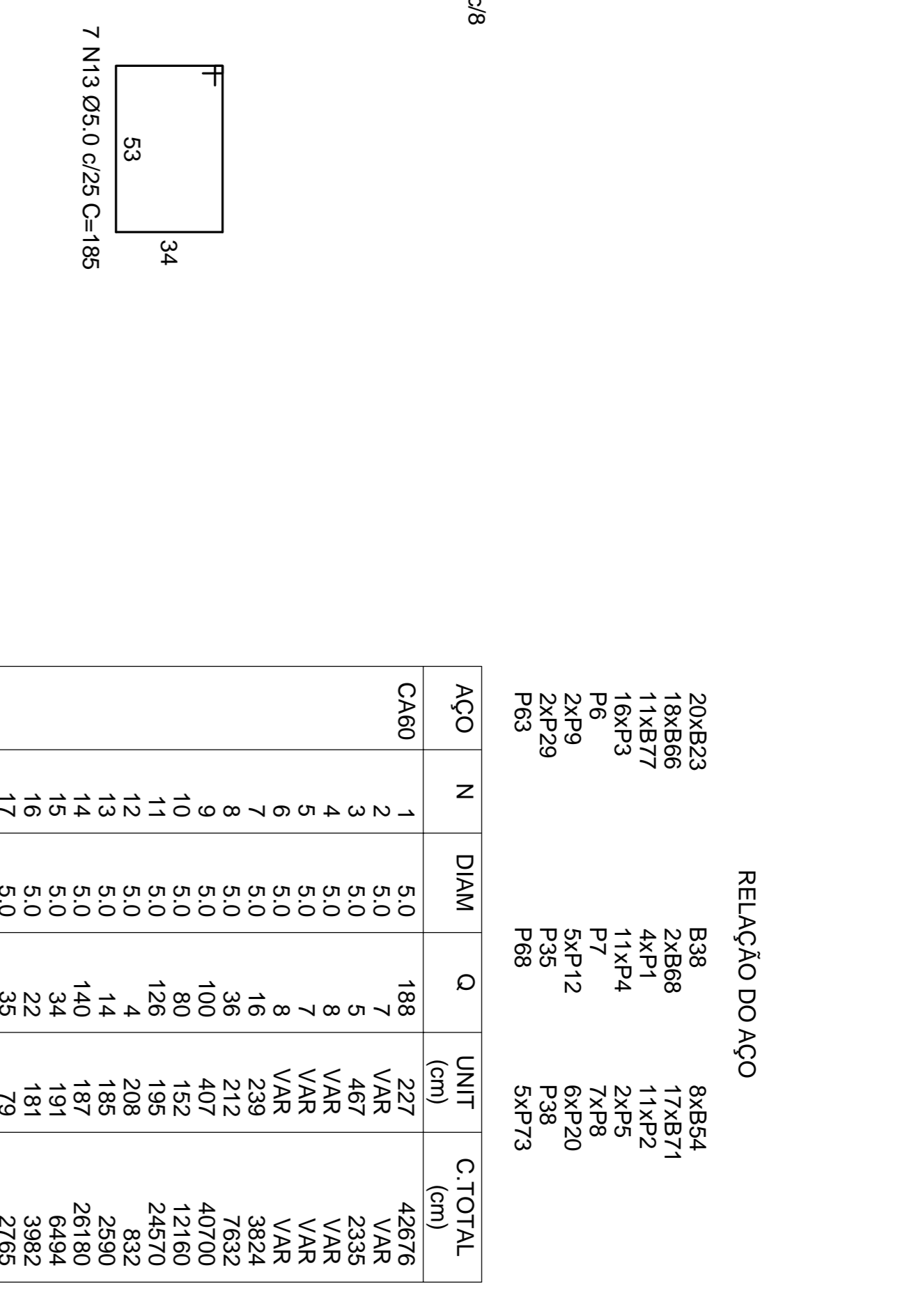
Come
ESC: 1/25



P68
Pavimento
ESC: 1/25



Come
ESC: 1/25



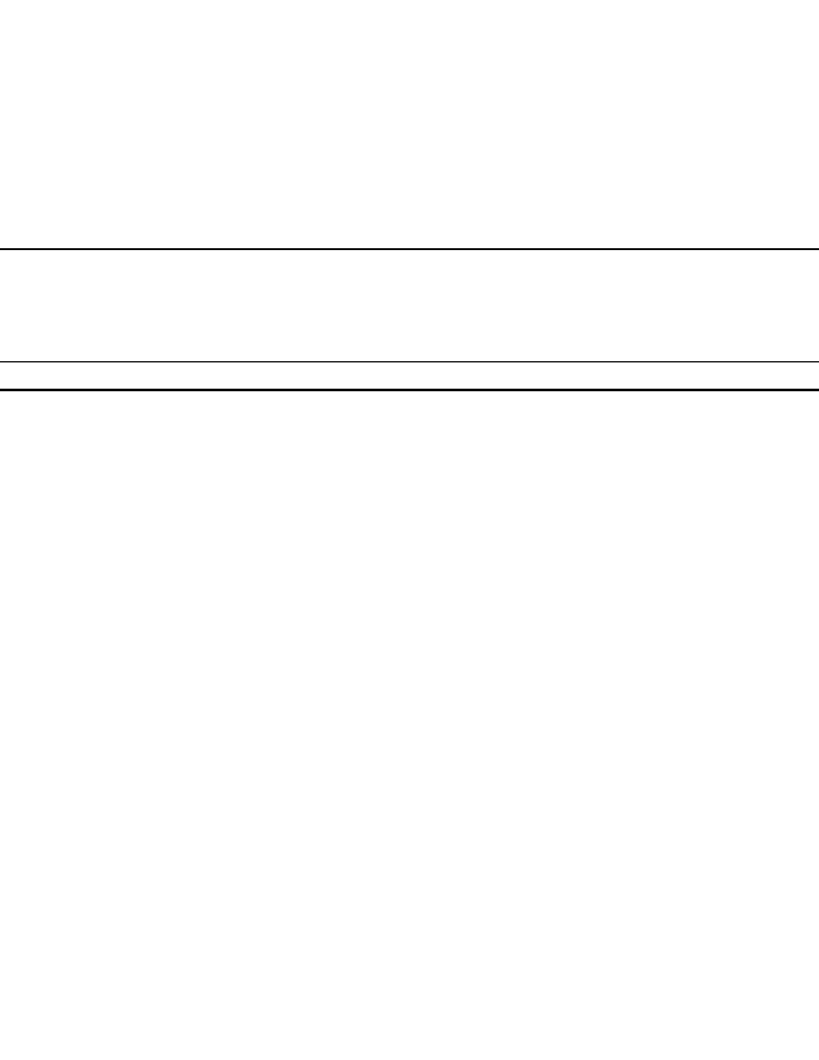
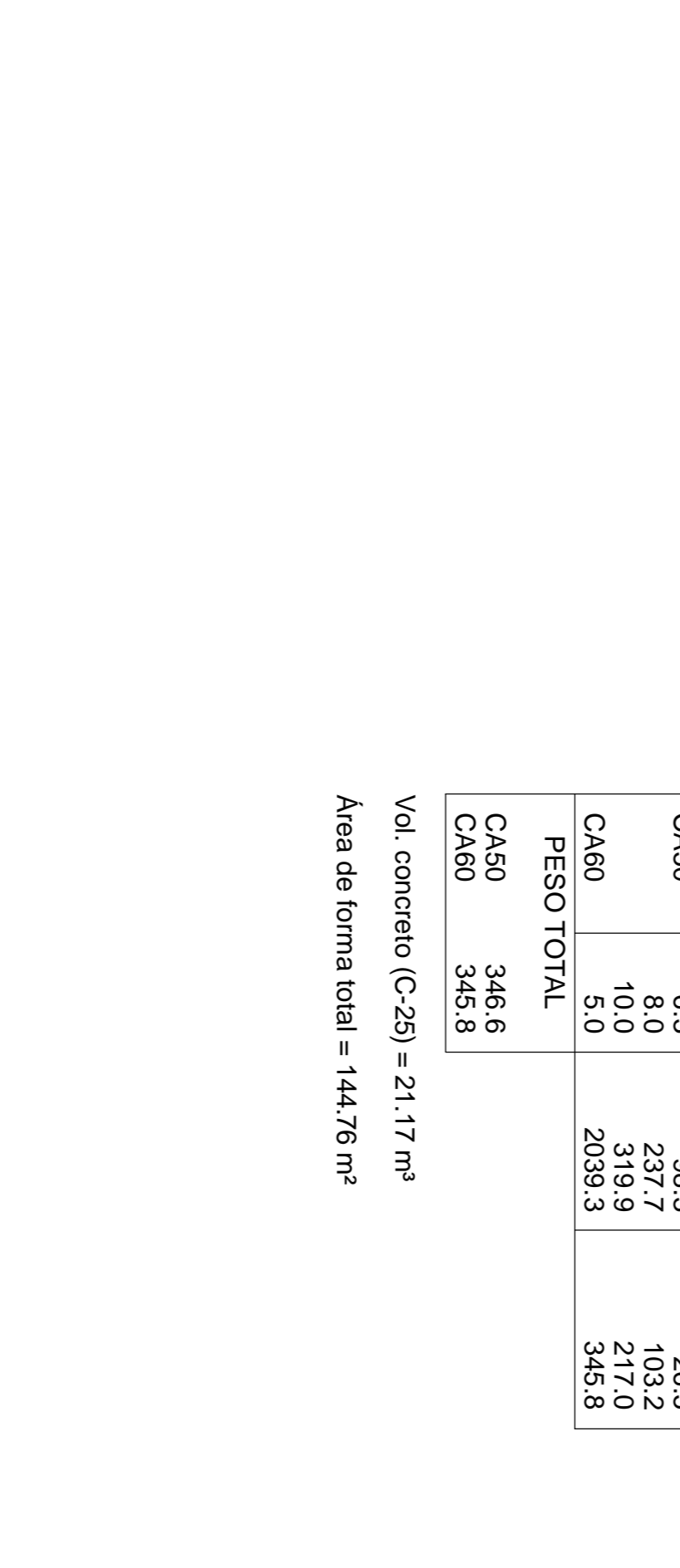
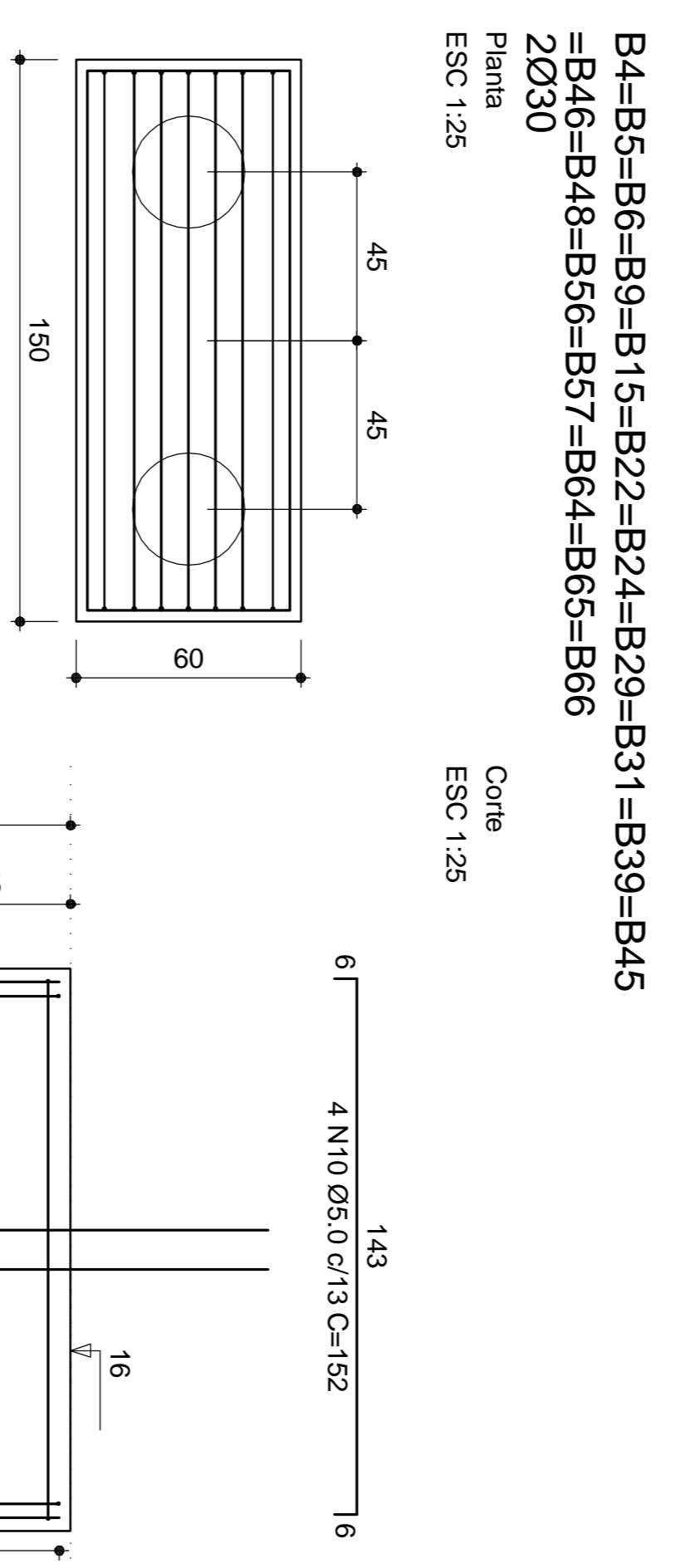
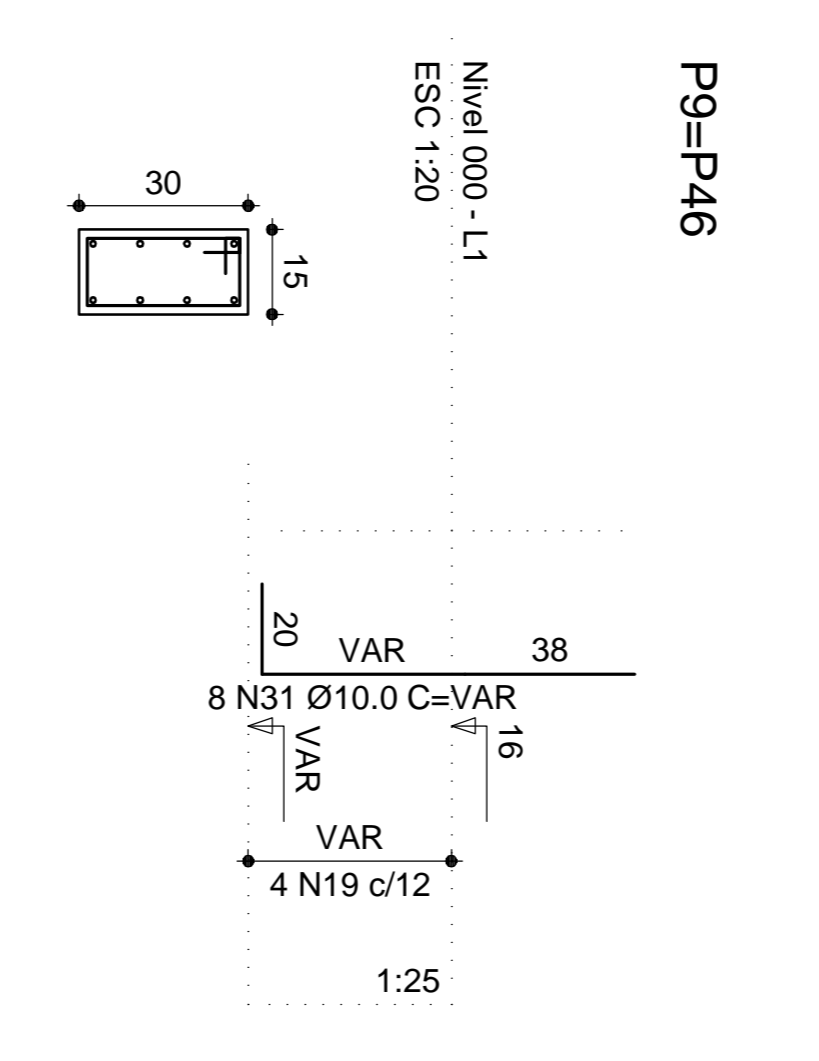
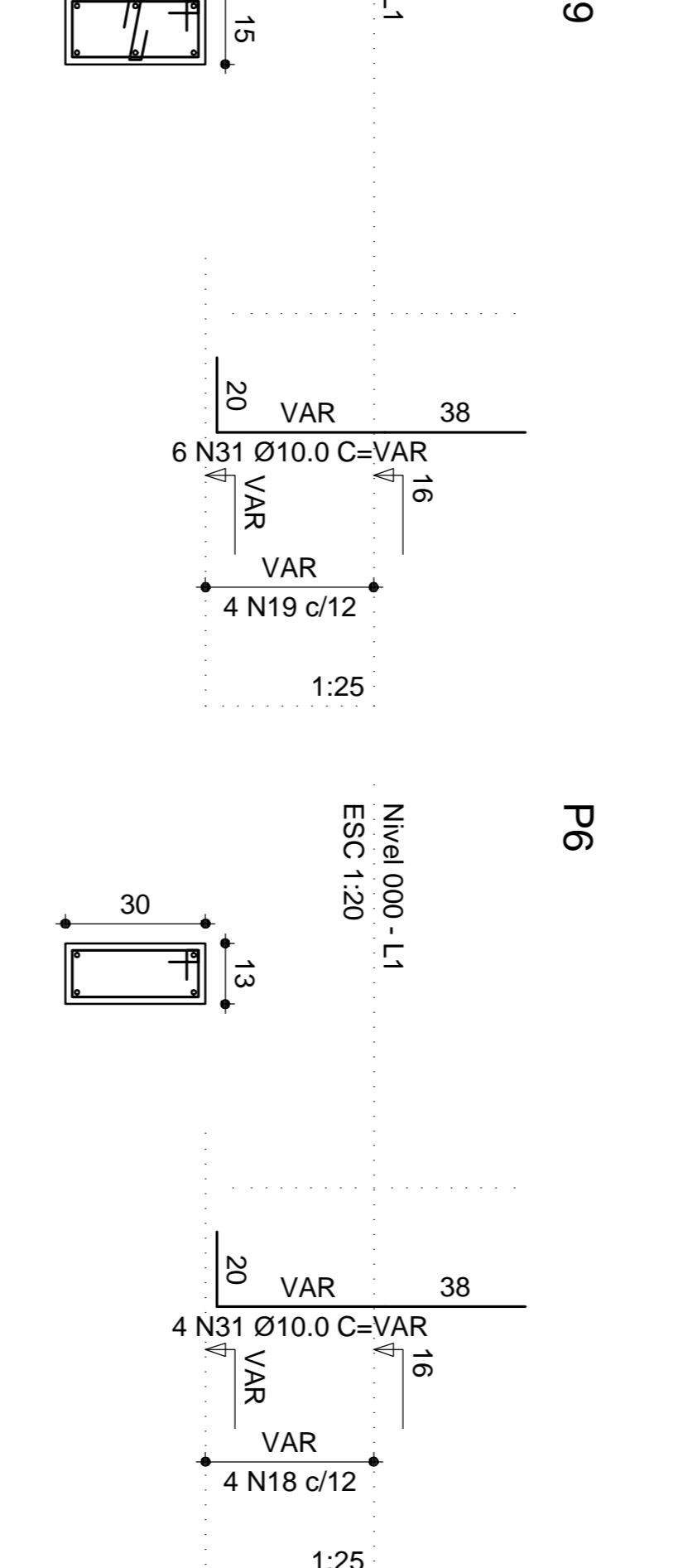
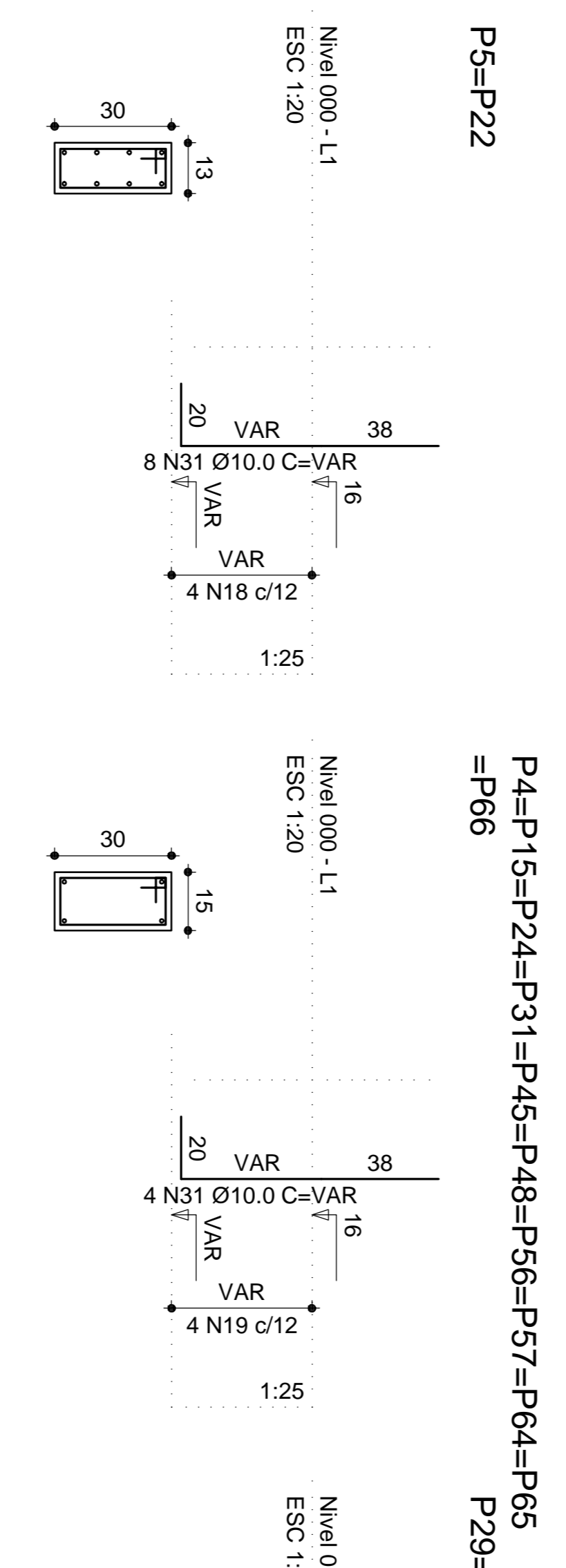
B33-B38
2030
Pavimento
ESC: 1/25



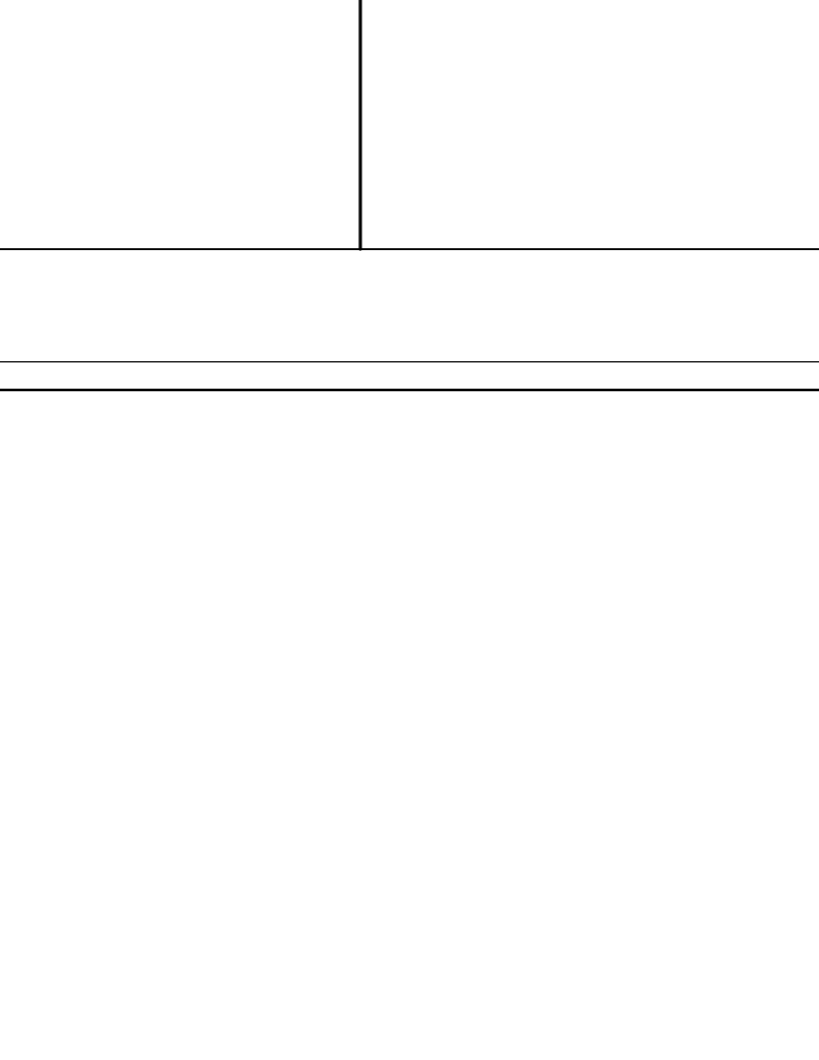
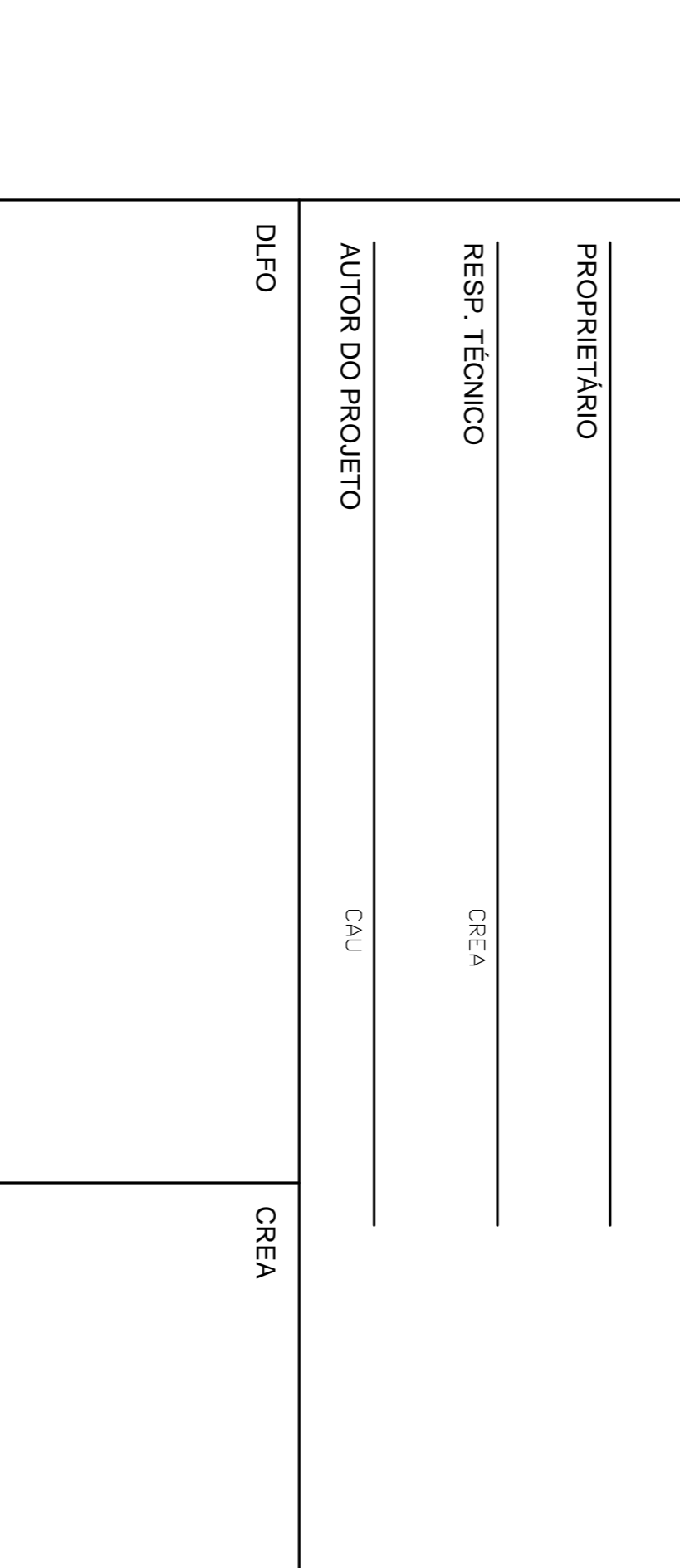
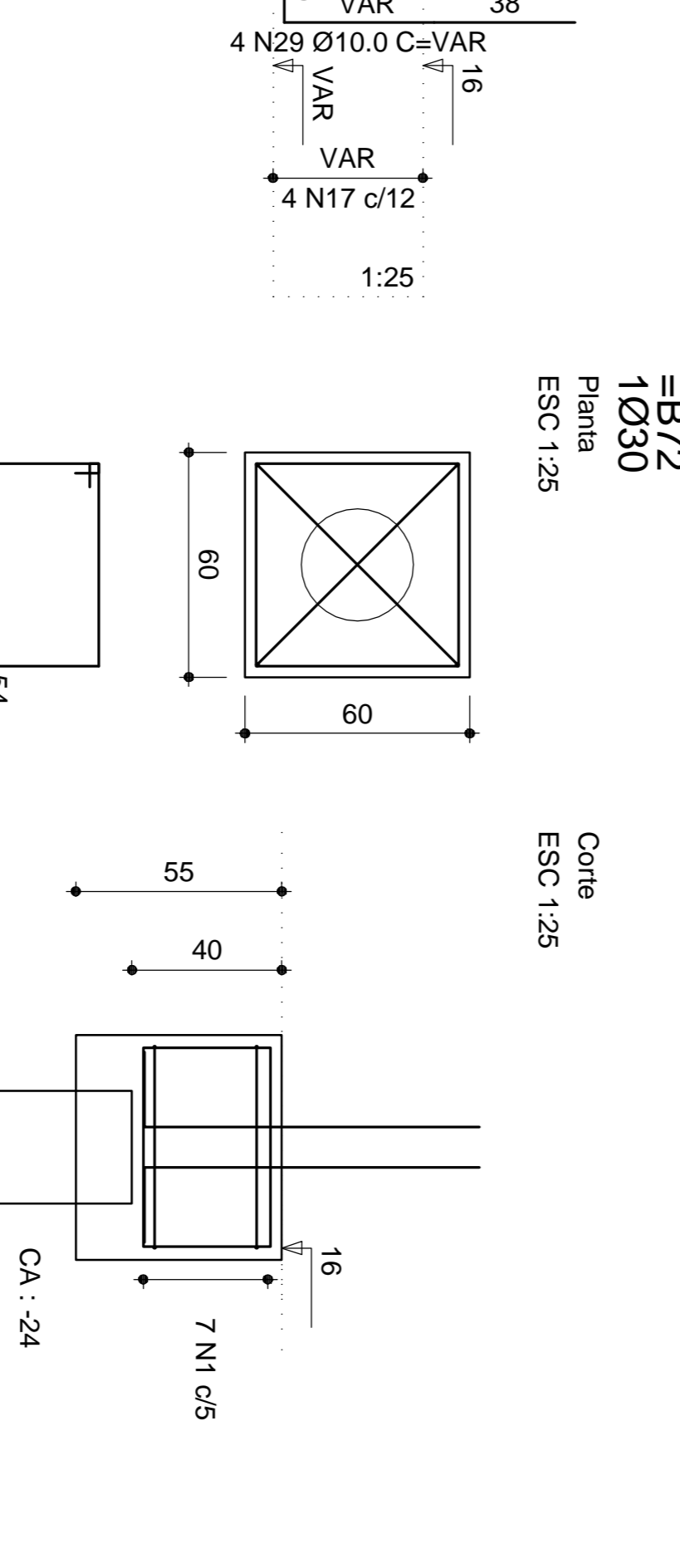
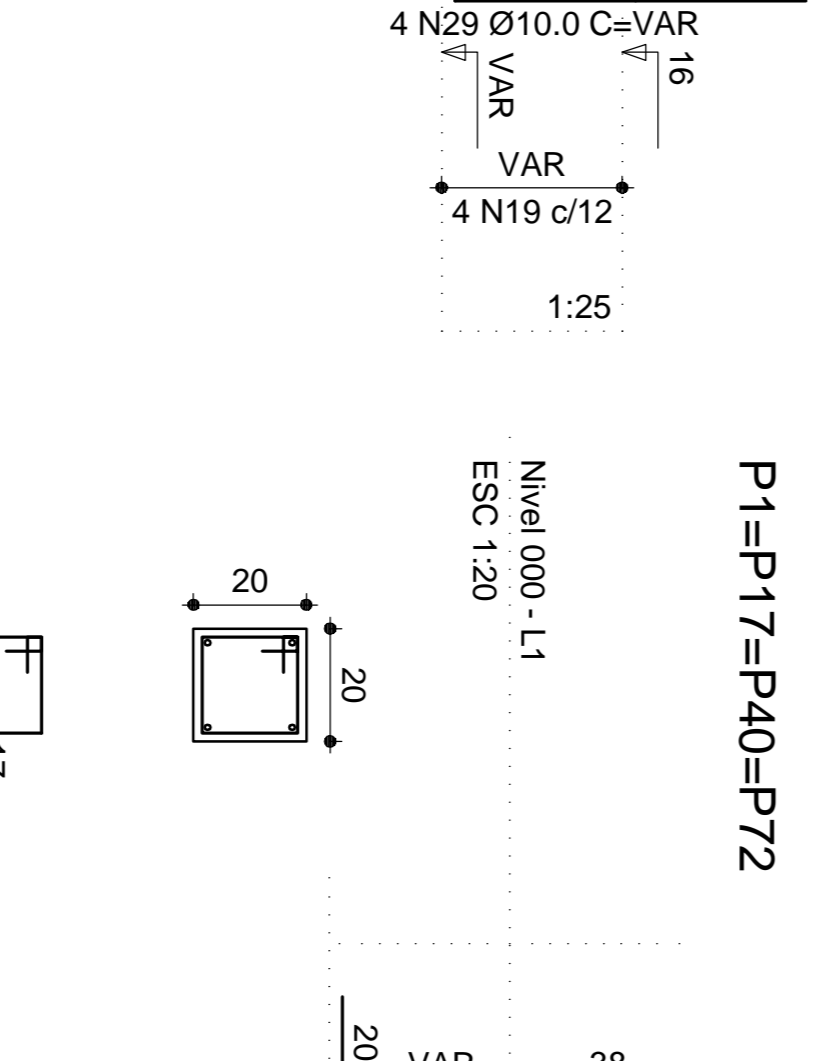
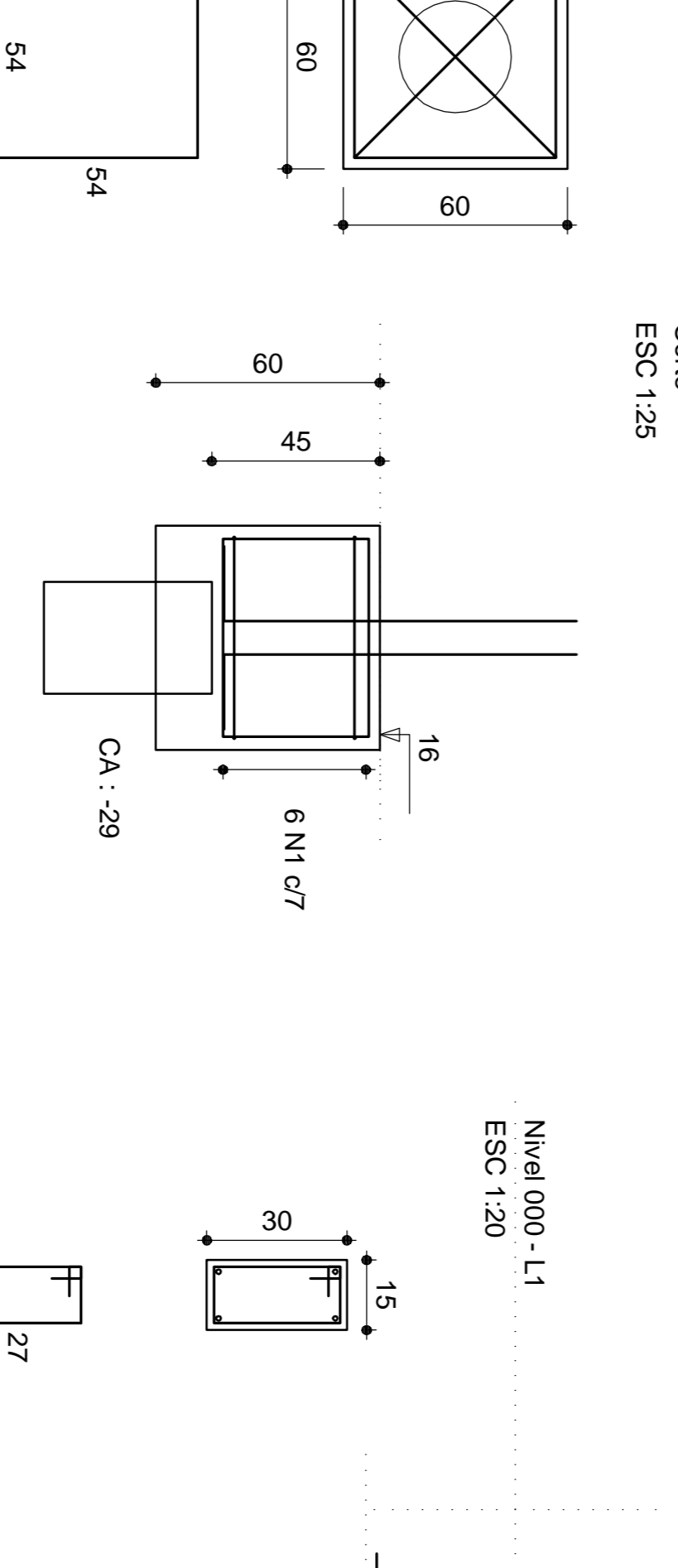
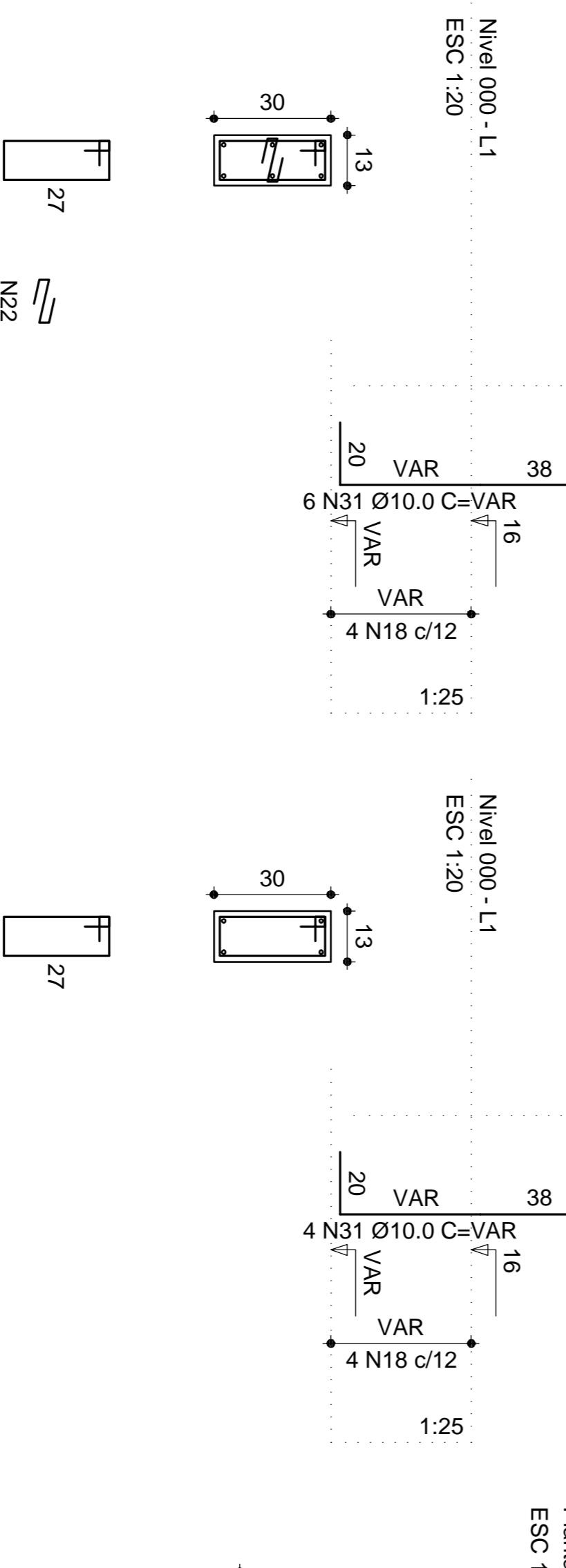
Come
ESC: 1/25



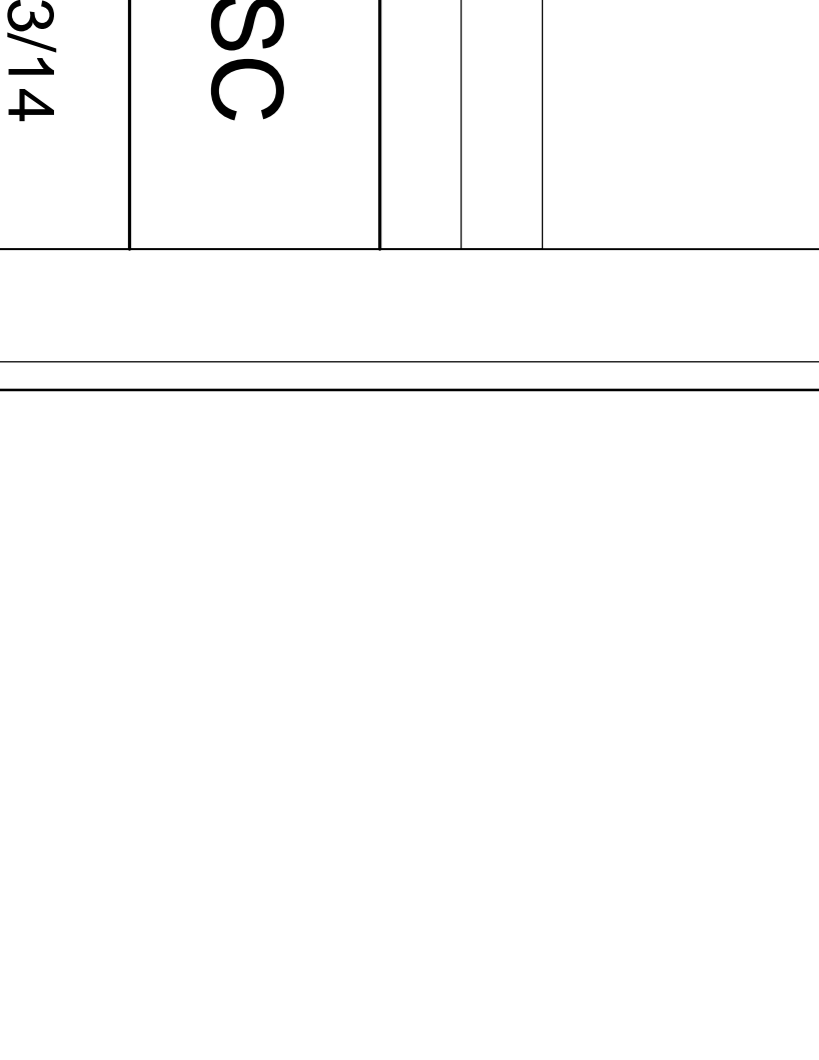
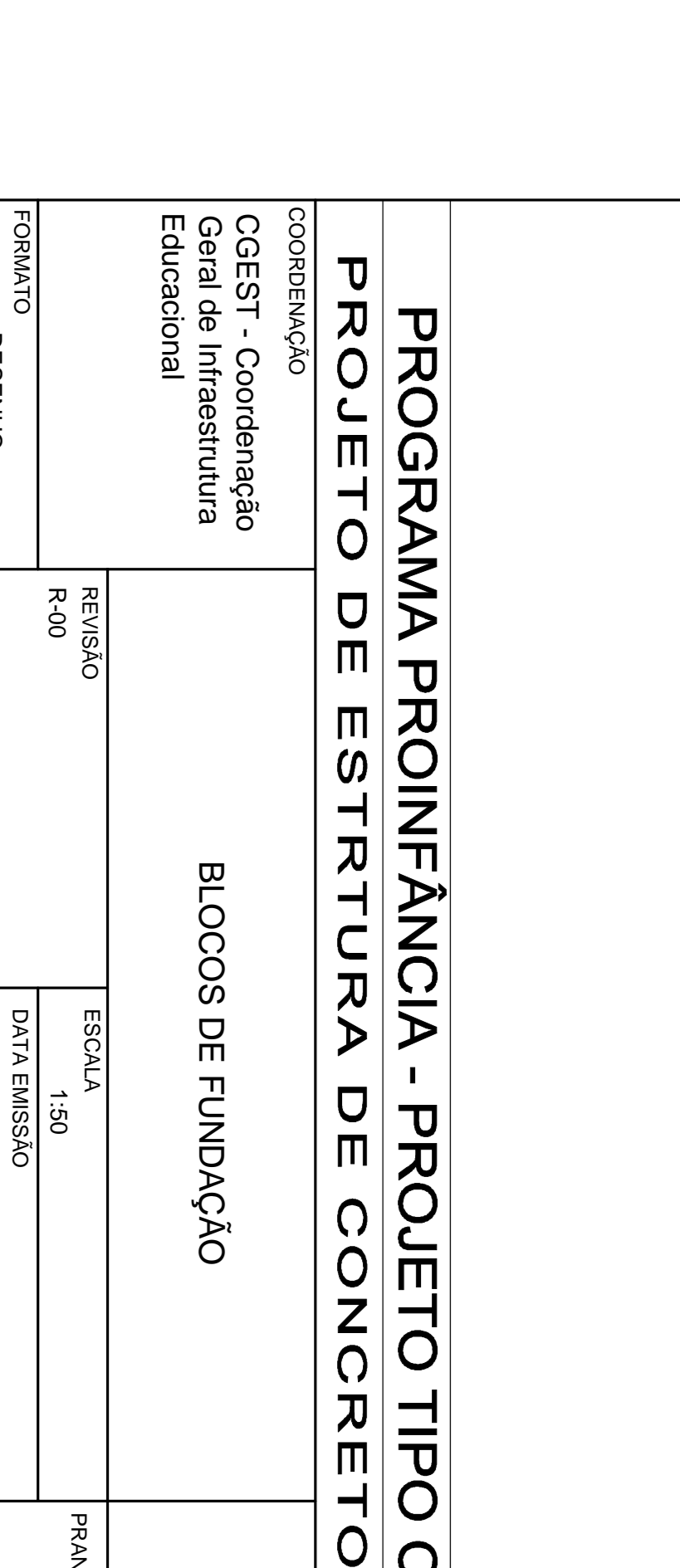
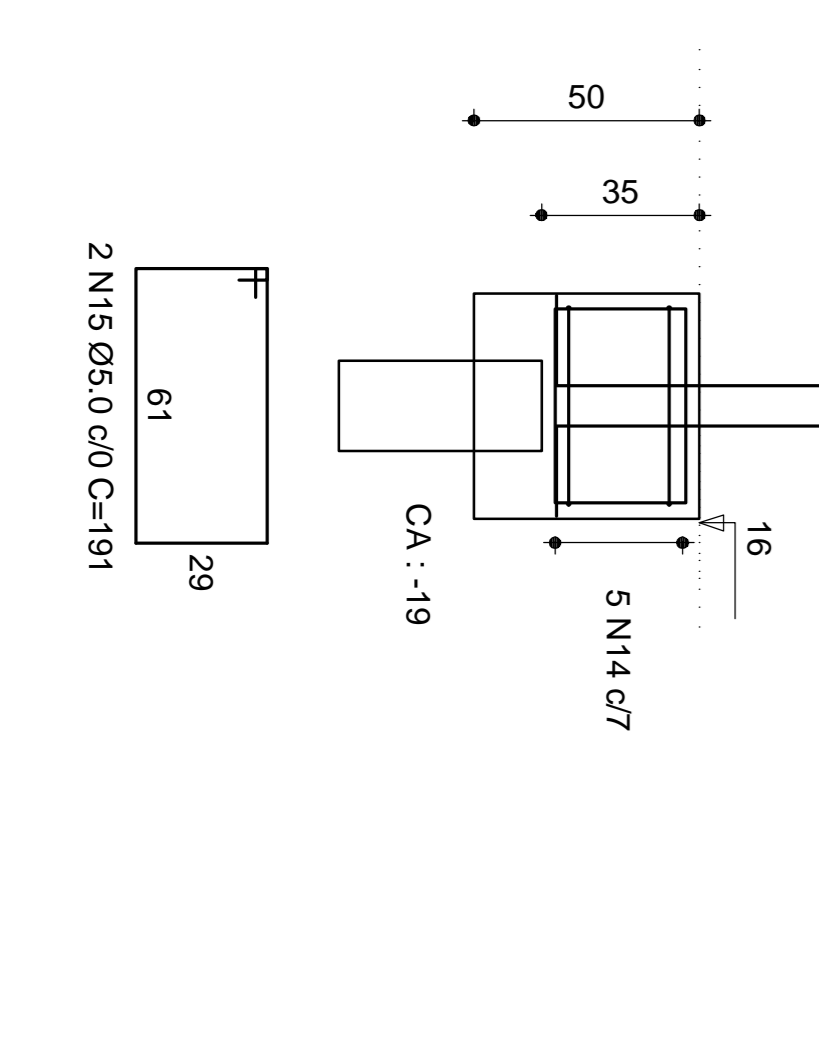
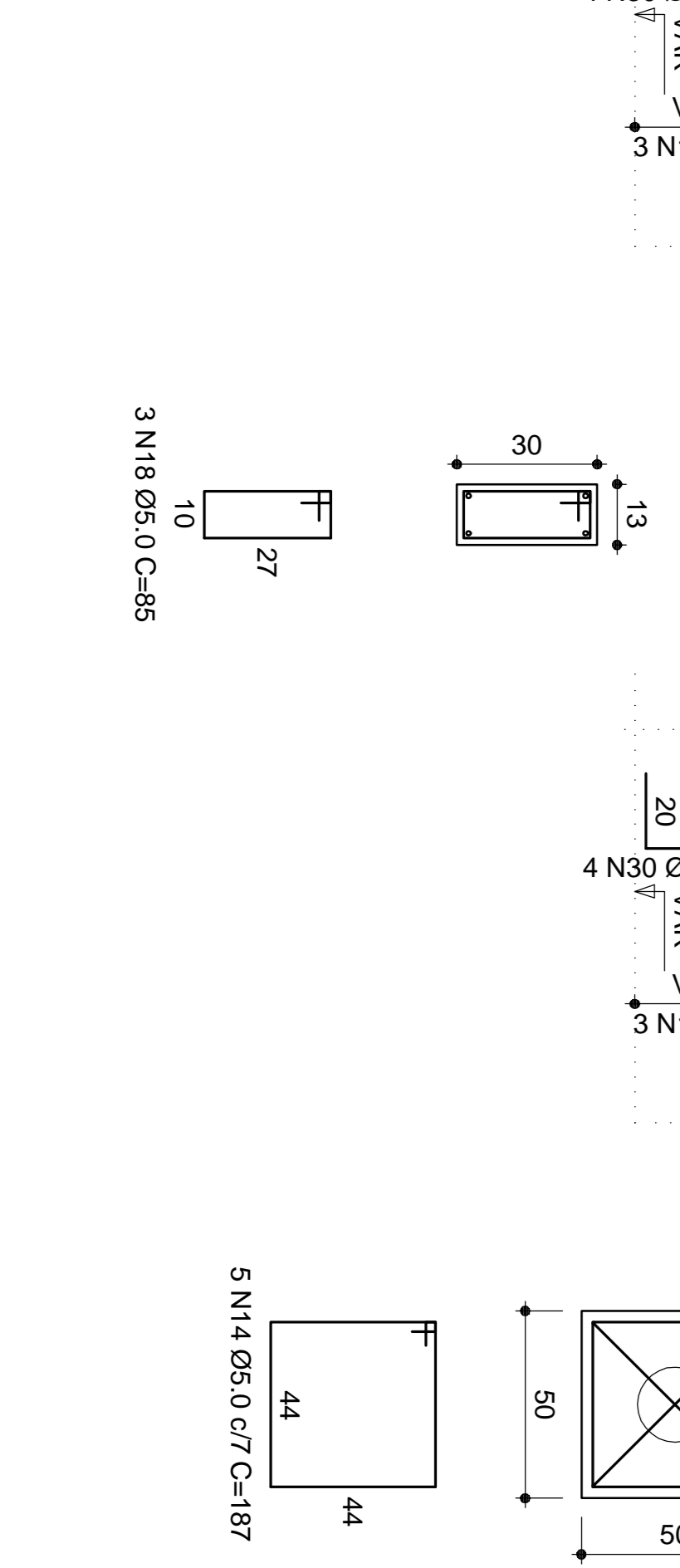
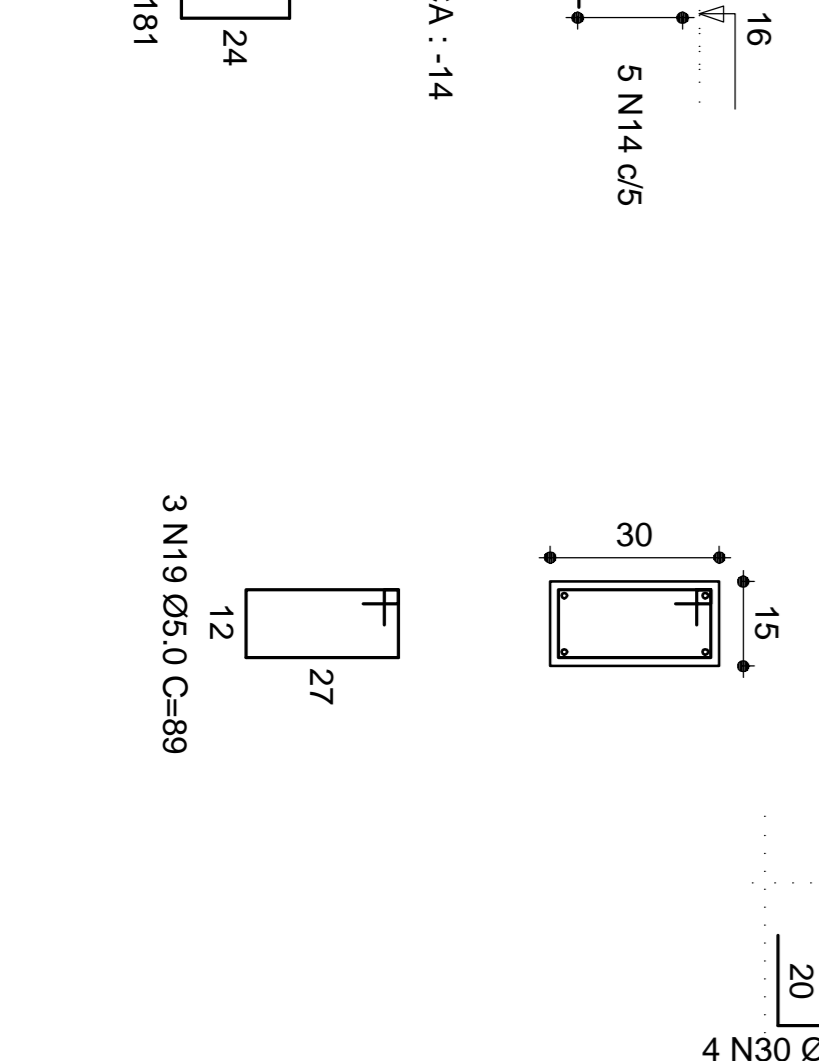
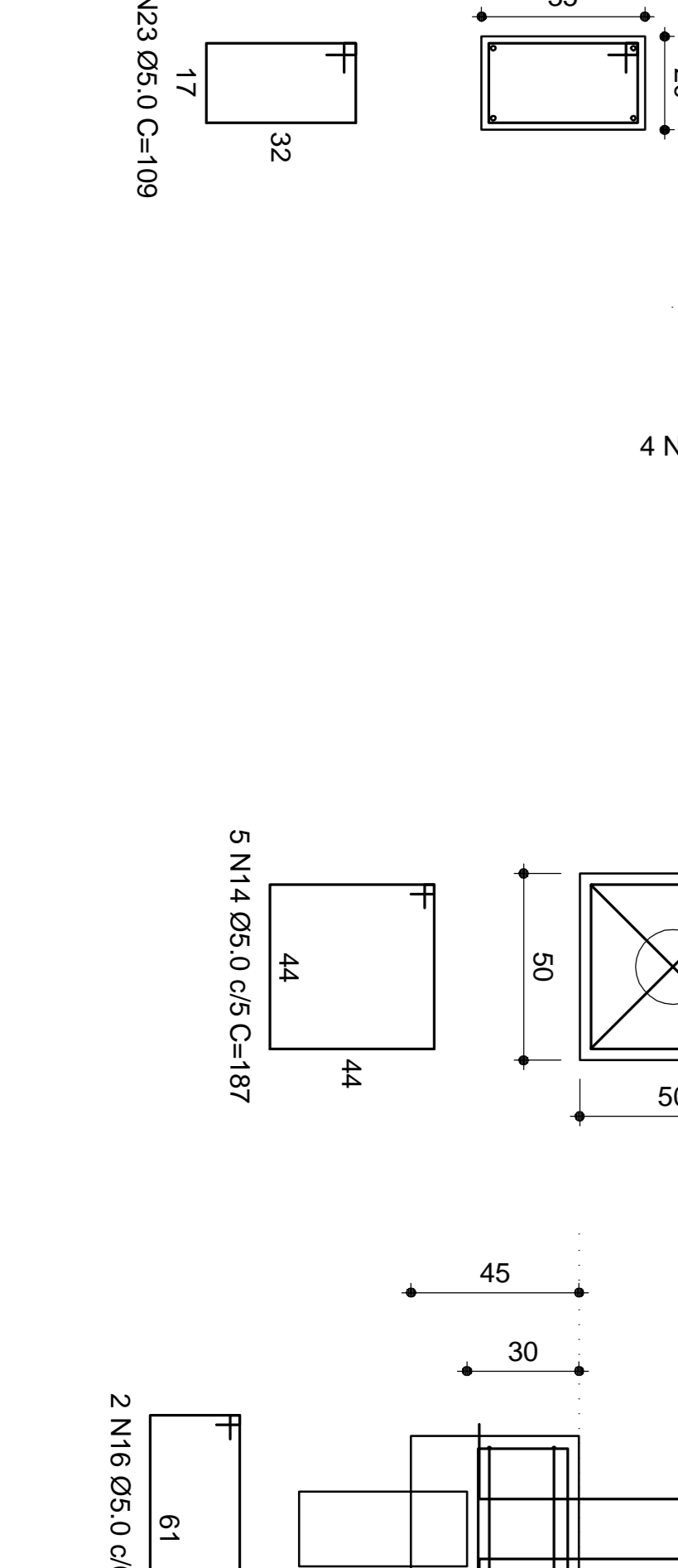
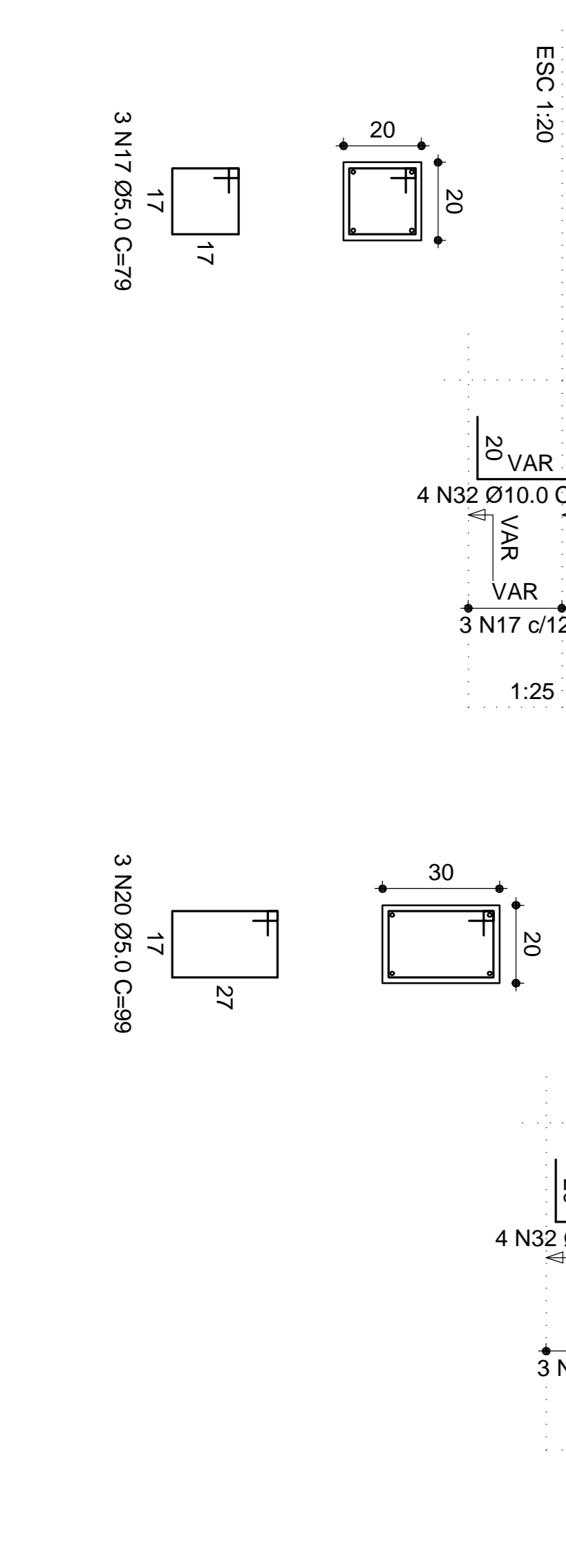
P52-P22
P4=P5=P24=P31=P45=P48=P66=P57=P64=P65
=P66
P29=P39
P6
P9=P46
B4=B5=B6=B9=B15=B22=B24=B29=B31=B39=B45
=B46=B48=B55=B57=B64=B55=B66
2030
ESC: 1/25



P35
P8=P30=P44=P50=P54=P8=P61
B8=B30=B35=B44=B50=B54=B58=B61
1030
Pavimento
ESC: 1/25



P12=P18=P28=P41=P42
P7
P73=P74=P75=P76=P77
B7=B12=B18=B28=B41=B42=B73=B74=B75=B78
1030
Pavimento
ESC: 1/25



RESUMO DO AÇO

| ACO | N | DIM | Q | UNIT | C TOTAL |
|------|----|-----|-----|------|---------|
| (mm) | | | | (mm) | (mm) |
| C450 | 2 | 5.0 | 142 | VAR | 228.5 |
| C450 | 3 | 5.0 | 7 | VAR | 228.5 |
| C450 | 4 | 5.0 | 8 | VAR | 228.5 |
| C450 | 5 | 5.0 | 7 | VAR | 228.5 |
| C450 | 6 | 5.0 | 7 | VAR | 228.5 |
| C450 | 7 | 5.0 | 16 | VAR | 382.4 |
| C450 | 8 | 5.0 | 100 | VAR | 4970.0 |
| C450 | 9 | 5.0 | 100 | VAR | 4970.0 |
| C450 | 10 | 5.0 | 100 | VAR | 4970.0 |
| C450 | 11 | 5.0 | 100 | VAR | 4970.0 |
| C450 | 12 | 5.0 | 14 | VAR | 280.0 |
| C450 | 13 | 5.0 | 14 | VAR | 280.0 |
| C450 | 14 | 5.0 | 14 | VAR | 280.0 |
| C450 | 15 | 5.0 | 22 | VAR | 382.2 |
| C450 | 16 | 5.0 | 18 | VAR | 318.4 |
| C450 | 17 | 5.0 | 18 | VAR | 318.4 |
| C450 | 18 | 5.0 | 17 | VAR | 287.7 |
| C450 | 19 | 5.0 | 3 | VAR | 22.5 |
| C450 | 20 | 5.0 | 3 | VAR | 22.5 |
| C450 | 21 | 5.0 | 4 | VAR | 27.0 |
| C450 | 22 | 5.0 | 4 | VAR | 27.0 |
| C450 | 23 | 5.0 | 4 | VAR | 27.0 |
| C450 | 24 | 5.0 | 4 | VAR | 27.0 |
| C450 | 25 | 5.0 | 4 | VAR | 27.0 |
| C450 | 26 | 5.0 | 4 | VAR | 27.0 |
| C450 | 27 | 5.0 | 12 | VAR | 82.0 |
| C450 | 28 | 5.0 | 12 | VAR | 82.0 |
| C450 | 29 | 5.0 | 9 | VAR | 152.0 |
| C450 | 30 | 5.0 | 9 | VAR | 152.0 |
| C450 | 31 | 5.0 | 10 | VAR | 170.0 |
| C450 | 32 | 5.0 | 10 | VAR | 170.0 |
| C450 | 33 | 5.0 | 10 | VAR | 170.0 |
| C450 | 34 | 5.0 | 8 | VAR | 128.0 |
| C450 | 35 | 5.0 | 8 | VAR | 128.0 |

RESUMO DO AÇO

| ACO | DIM | C TOTAL | PERCENTUAL |
|------|------|---------|------------|
| C450 | 5.0 | 288.2 | 28.5 |
| C450 | 6.3 | 318.4 | 31.7 |
| C450 | 10.0 | 2092.3 | 209.2 |
| C450 | 14.0 | 346.6 | 34.6 |
| C450 | 18.0 | 346.6 | 34.6 |

Vol. concreto (C25) = 21.17 m³
Área de forma total = 144.76 m²



PROJETO PADRÃO - FND

PROPRIETÁRIO: FUNDO NACIONAL DE DESENVOLVIMENTO DA EDUCAÇÃO - FND

ENDEREÇO: MUNICÍPIO - UF:

PROFESSOR: RUA, Nº:

RES. TÉCNICO: CREA:

AUTOR DO PROJETO: CAU:

TIPO: CREA:

OBSEVAÇÕES:

PROGRAMA PROINFANCIA - PROJETO TIPO C
PROJETO DE ESTRUTURA DE CONCRETO

BLOCO DE FUNDAÇÃO

SC

03/14